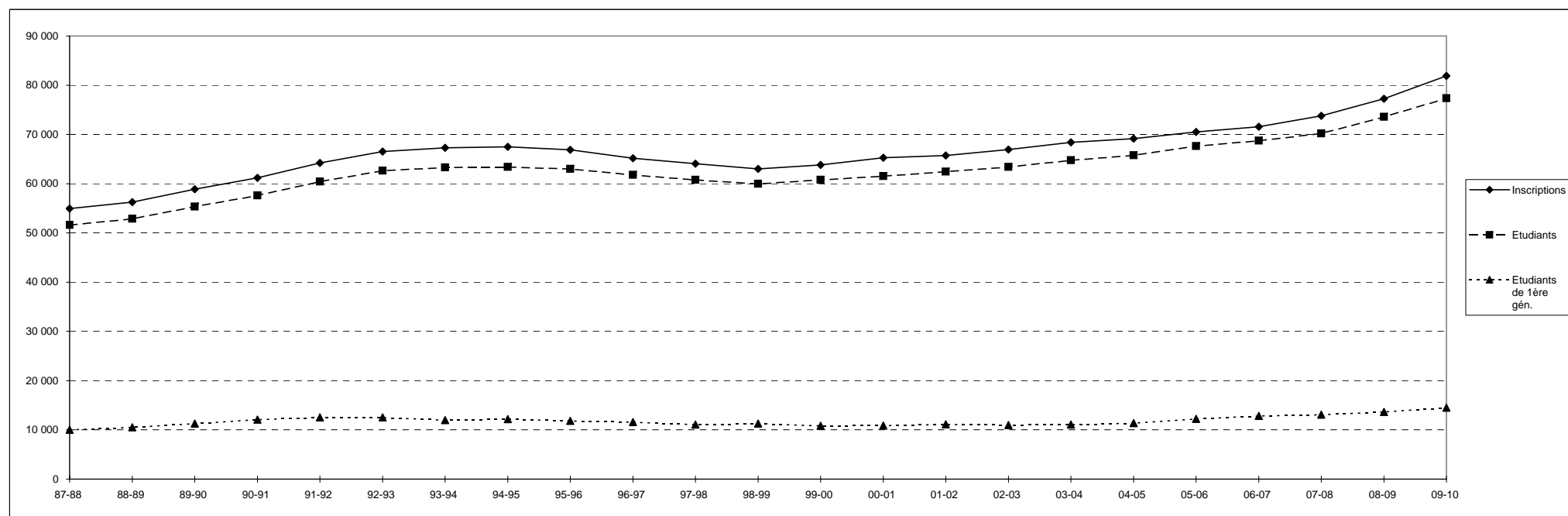


**TABLEAU 1.** Evolution du nombre total d'inscriptions, d'étudiants et d'étudiants de 1ère génération universitaire

Années académiques 1987-1988 à 2009-2010 (situation en fin d'année académique)

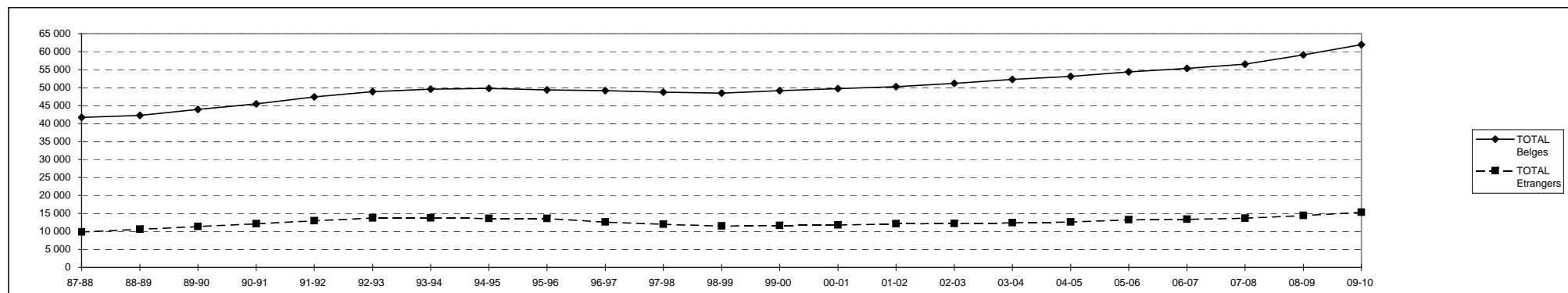
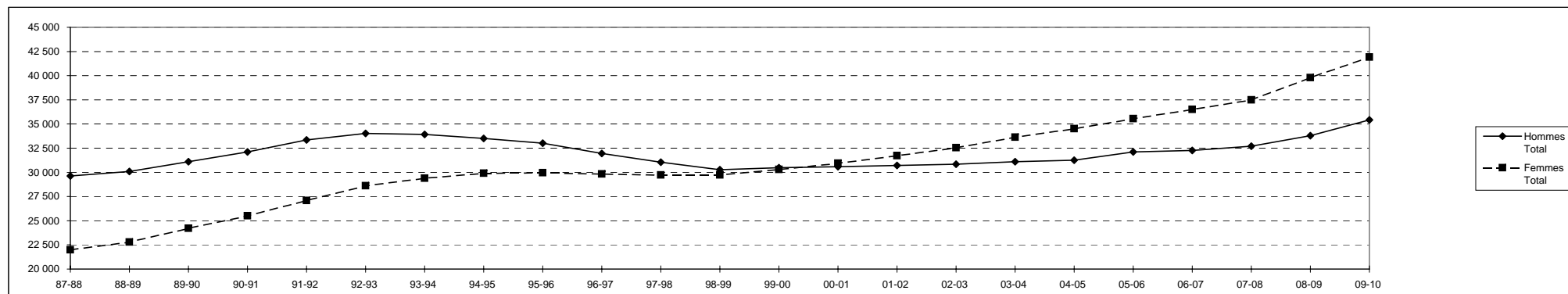
	87-88	88-89	89-90	90-91	91-92	92-93	93-94	94-95	95-96	96-97	97-98	98-99	99-00	00-01	01-02	02-03	03-04	04-05	05-06	06-07	07-08	08-09	09-10
Inscriptions	54 928	56 259	58 866	61 185	64 238	66 545	67 289	67 467	66 891	65 191	64 049	63 006	63 804	65 268	65 732	66 921	68 375	69 152	70 528	71 567	73 772	77 248	81 914
Etudiants	51 598	52 884	55 335	57 633	60 440	62 641	63 328	63 422	62 983	61 800	60 775	59 994	60 796	61 534	62 429	63 390	64 745	65 772	67 660	68 758	70 183	73 601	77 346
Etudiants de 1ère gén.	10 022	10 550	11 266	12 070	12 548	12 523	11 992	12 170	11 853	11 608	11 080	11 279	10 840	10 890	11 147	10 989	11 081	11 386	12 237	12 852	13 078	13 644	14 485



**TABEAU 2.** Evolution du nombre total d'étudiants selon le sexe en distinguant les belges et les étrangers

Années académiques 1987-1988 à 2009-2010 (situation en fin d'année académique)

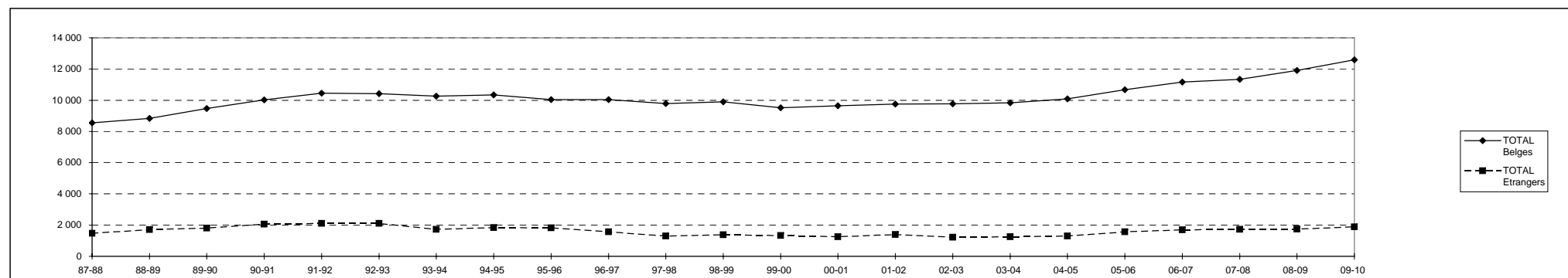
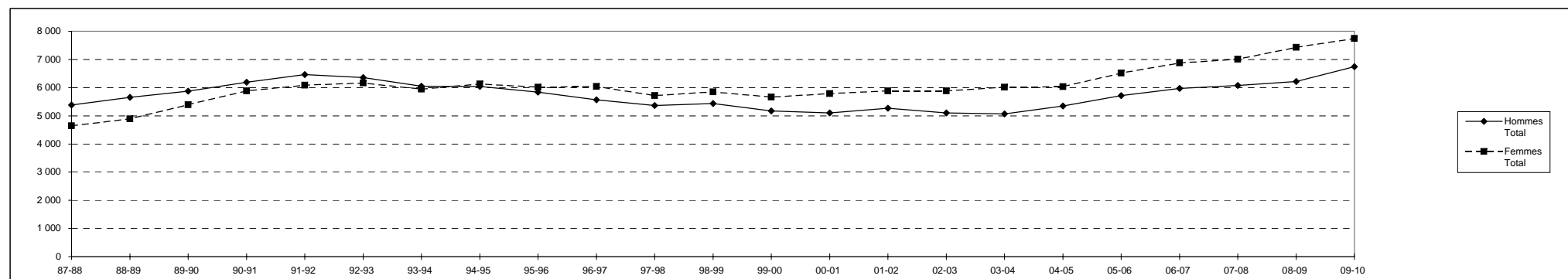
		87-88	88-89	89-90	90-91	91-92	92-93	93-94	94-95	95-96	96-97	97-98	98-99	99-00	00-01	01-02	02-03	03-04	04-05	05-06	06-07	07-08	08-09	09-10
Hommes	Belges	22 916	23 059	23 712	24 307	25 057	25 481	25 587	25 372	24 876	24 405	23 907	23 543	23 813	23 868	24 058	24 224	24 548	24 654	25 195	25 482	26 002	26 926	28 105
	Etrangers	6 700	7 031	7 395	7 804	8 294	8 538	8 336	8 147	8 133	7 548	7 140	6 720	6 671	6 724	6 657	6 626	6 547	6 604	6 906	6 777	6 699	6 869	7 326
	Total	29 616	30 090	31 107	32 111	33 351	34 019	33 923	33 519	33 009	31 953	31 047	30 263	30 484	30 592	30 715	30 850	31 095	31 258	32 101	32 259	32 701	33 795	35 431
Femmes	Belges	18 781	19 186	20 215	21 188	22 368	23 408	23 971	24 398	24 501	24 725	24 834	24 929	25 312	25 823	26 232	26 931	27 749	28 445	29 178	29 869	30 494	32 186	33 850
	Etrangers	3 201	3 608	4 013	4 334	4 721	5 214	5 434	5 505	5 473	5 122	4 894	4 802	5 000	5 119	5 482	5 609	5 901	6 069	6 381	6 630	6 988	7 620	8 065
	Total	21 982	22 794	24 228	25 522	27 089	28 622	29 405	29 903	29 974	29 847	29 728	29 731	30 312	30 942	31 714	32 540	33 650	34 514	35 559	36 499	37 482	39 806	41 915
TOTAL	Belges	41 697	42 245	43 927	45 495	47 425	48 889	49 558	49 770	49 377	49 130	48 741	48 472	49 125	49 691	50 290	51 155	52 297	53 099	54 373	55 351	56 496	59 112	61 955
	Etrangers	9 901	10 639	11 408	12 138	13 015	13 752	13 770	13 652	13 606	12 670	12 034	11 522	11 671	11 843	12 139	12 235	12 448	12 673	13 287	13 407	13 687	14 489	15 391
	Total	51 598	52 884	55 335	57 633	60 440	62 641	63 328	63 422	62 983	61 800	60 775	59 994	60 796	61 534	62 429	63 390	64 745	65 772	67 660	68 758	70 183	73 601	77 346



**TABLEAU 3.** Evolution du nombre total d'étudiants de 1ère génération universitaire selon le sexe en distinguant les belges et les étrangers

Années académiques 1987-1988 à 2009-2010 (situation en fin d'année académique)

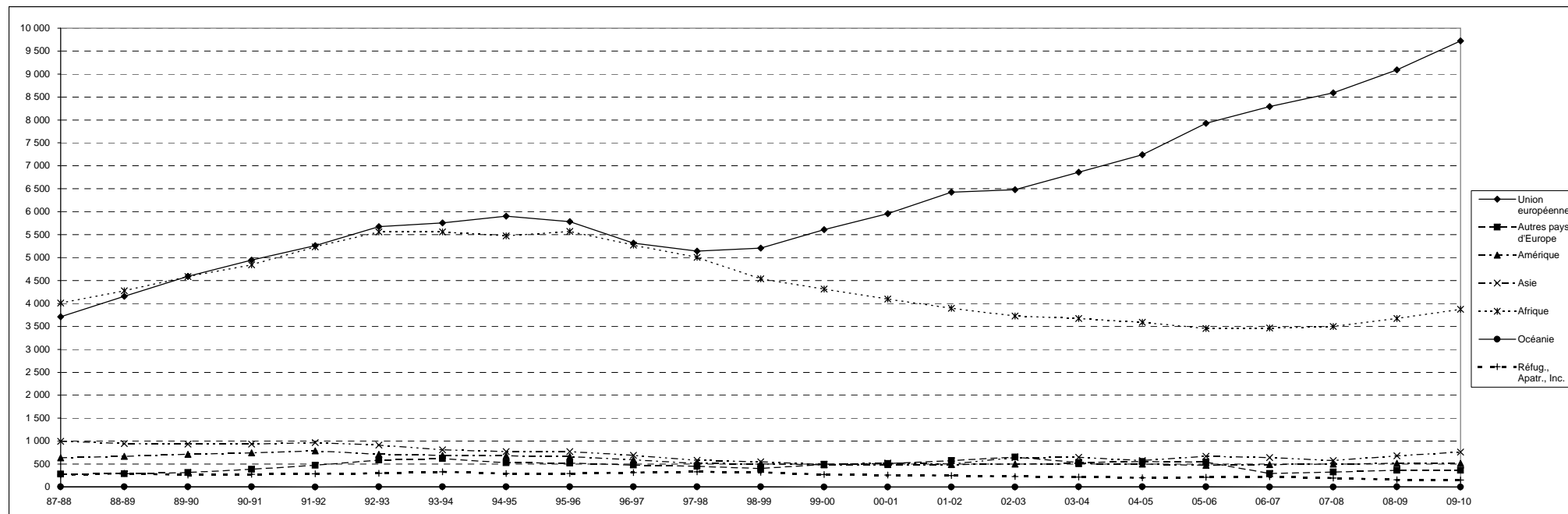
		87-88	88-89	89-90	90-91	91-92	92-93	93-94	94-95	95-96	96-97	97-98	98-99	99-00	00-01	01-02	02-03	03-04	04-05	05-06	06-07	07-08	08-09	09-10
Hommes	Belges	4 494	4 647	4 878	5 047	5 297	5 167	5 123	5 076	4 911	4 807	4 732	4 761	4 545	4 535	4 628	4 547	4 486	4 715	5 007	5 153	5 297	5 484	5 850
	Etrangers	886	1 009	994	1 143	1 165	1 191	928	964	929	757	635	672	627	565	637	557	584	636	710	820	777	735	892
	Total	5 380	5 656	5 872	6 190	6 462	6 358	6 051	6 040	5 840	5 564	5 367	5 433	5 172	5 100	5 265	5 104	5 070	5 351	5 717	5 973	6 074	6 219	6 742
Femmes	Belges	4 059	4 186	4 587	4 971	5 152	5 247	5 136	5 259	5 128	5 239	5 053	5 137	4 969	5 108	5 127	5 224	5 351	5 372	5 669	6 007	6 049	6 420	6 744
	Etrangers	583	708	807	909	934	918	805	871	885	805	660	709	699	682	755	661	660	663	851	872	955	1 005	999
	Total	4 642	4 894	5 394	5 880	6 086	6 165	5 941	6 130	6 013	6 044	5 713	5 846	5 668	5 790	5 882	5 885	6 011	6 035	6 520	6 879	7 004	7 425	7 743
TOTAL	Belges	8 553	8 833	9 465	10 018	10 449	10 414	10 259	10 335	10 039	10 046	9 785	9 898	9 514	9 643	9 755	9 771	9 837	10 087	10 676	11 160	11 346	11 904	12 594
	Etrangers	1 469	1 717	1 801	2 052	2 099	2 109	1 733	1 835	1 814	1 562	1 295	1 381	1 326	1 247	1 392	1 218	1 244	1 299	1 561	1 692	1 732	1 740	1 891
	Total	10 022	10 550	11 266	12 070	12 548	12 523	11 992	12 170	11 853	11 608	11 080	11 279	10 840	10 890	11 147	10 989	11 081	11 386	12 237	12 852	13 078	13 644	14 485



**TABLEAU 4.** Evolution du nombre total d'étudiants étrangers par région du monde

Années académiques 1987-1988 à 2009-2010 (situation en fin d'année académique)

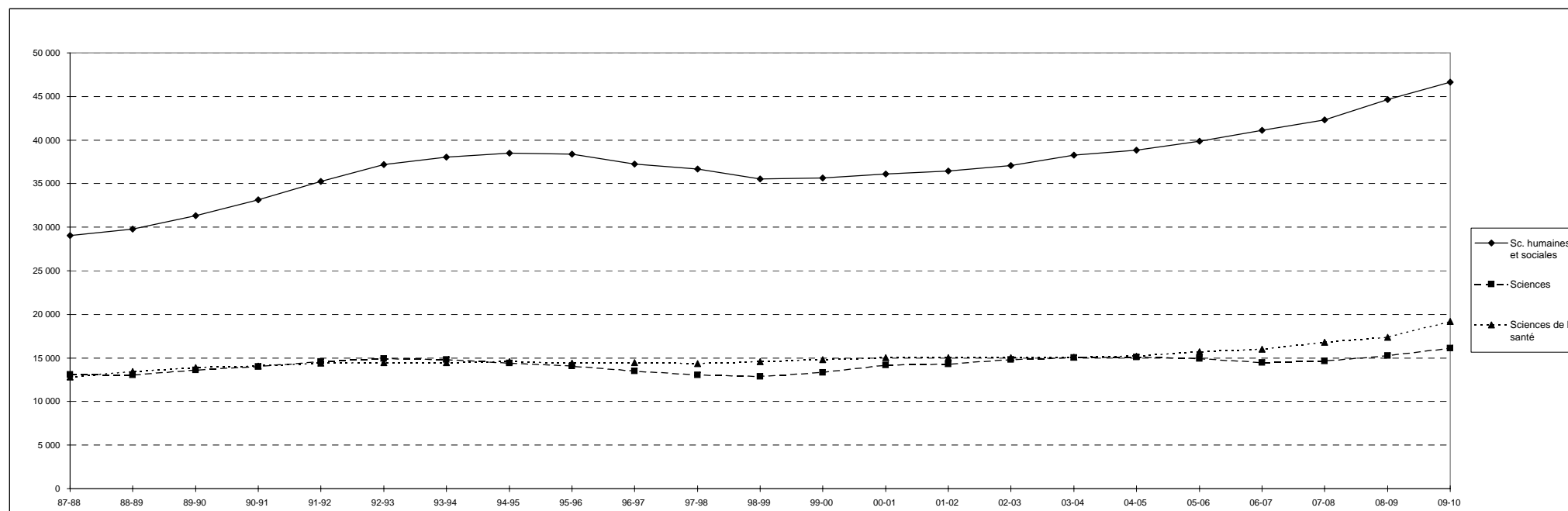
	87-88	88-89	89-90	90-91	91-92	92-93	93-94	94-95	95-96	96-97	97-98	98-99	99-00	00-01	01-02	02-03	03-04	04-05	05-06	06-07	07-08	08-09	09-10
Union européenne	3 712	4 155	4 592	4 947	5 261	5 674	5 756	5 901	5 782	5 315	5 142	5 209	5 611	5 959	6 423	6 482	6 863	7 242	7 926	8 294	8 590	9 091	9 722
Autres pays d'Europe	284	291	313	387	472	587	619	527	523	480	453	400	496	512	579	653	532	556	545	292	325	363	365
Amérique	634	667	714	746	787	714	690	681	662	593	514	504	482	492	488	502	512	500	474	488	500	516	516
Asie	996	946	934	934	969	914	813	770	772	691	580	547	492	520	501	642	649	577	668	642	576	682	761
Afrique	4 011	4 279	4 588	4 844	5 234	5 559	5 558	5 476	5 571	5 272	5 006	4 538	4 316	4 096	3 896	3 726	3 674	3 589	3 455	3 466	3 497	3 674	3 872
Océanie	3	3	4	3	2	3	3	3	3	4	5	5	2	2		2	3	5	5	2	2	3	2
Réfug., Apatr., Inc.	261	298	263	277	290	301	331	294	293	315	334	319	272	262	252	228	215	204	214	223	197	160	153
TOTAL	9 901	10 639	11 408	12 138	13 015	13 752	13 770	13 652	13 606	12 670	12 034	11 522	11 671	11 843	12 139	12 235	12 448	12 673	13 287	13 407	13 687	14 489	15 391



**TABEAU 5.** Evolution du nombre total d'inscriptions par secteur d'études

Années académiques 1987-1988 à 2009-2010 (situation en fin d'année académique)

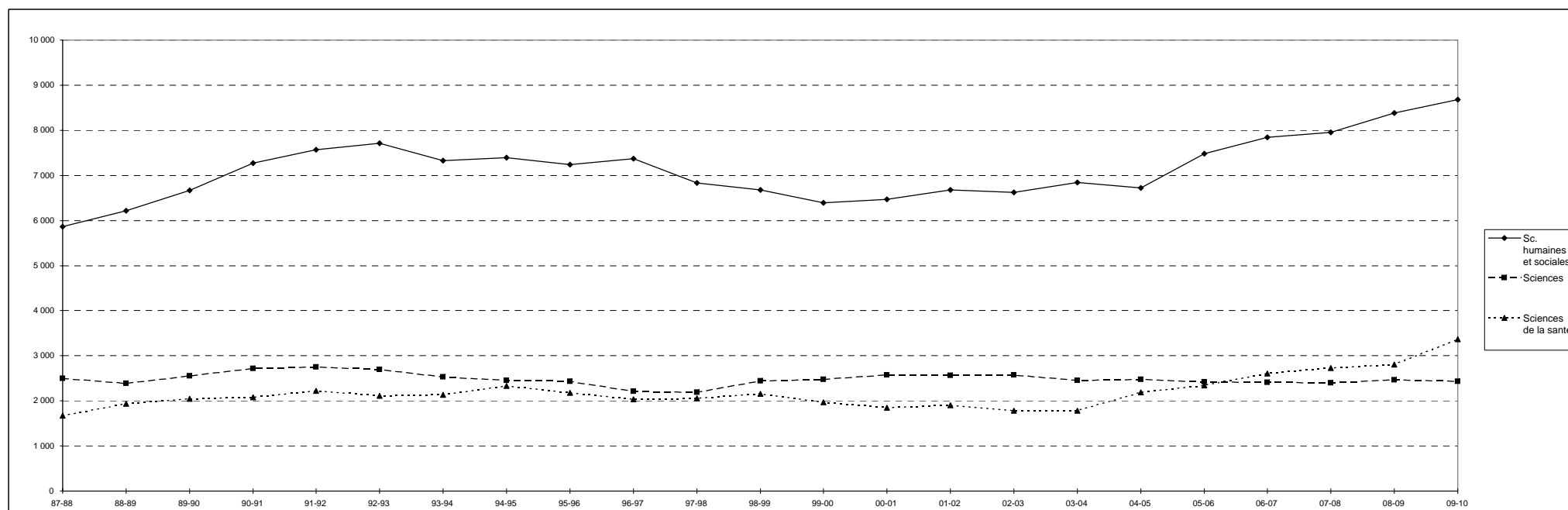
	87-88	88-89	89-90	90-91	91-92	92-93	93-94	94-95	95-96	96-97	97-98	98-99	99-00	00-01	01-02	02-03	03-04	04-05	05-06	06-07	07-08	08-09	09-10
Sc. humaines et sociales	29 019	29 766	31 332	33 135	35 264	37 162	38 025	38 475	38 388	37 234	36 672	35 514	35 626	36 101	36 428	37 055	38 266	38 848	39 884	41 115	42 333	44 631	46 646
Sciences	13 076	13 049	13 626	14 009	14 579	14 912	14 792	14 416	14 072	13 501	13 042	12 898	13 346	14 158	14 276	14 814	15 044	15 085	14 919	14 448	14 652	15 248	16 088
Sciences de la santé	12 833	13 444	13 908	14 041	14 395	14 471	14 472	14 576	14 431	14 456	14 335	14 594	14 832	15 009	15 028	15 052	15 065	15 219	15 725	16 004	16 787	17 369	19 180
TOTAL	54 928	56 259	58 866	61 185	64 238	66 545	67 289	67 467	66 891	65 191	64 049	63 006	63 804	65 268	65 732	66 921	68 375	69 152	70 528	71 567	73 772	77 248	81 914



**TABLEAU 6.** Evolution du nombre total d'étudiants de 1ère génération universitaire par secteur d'études

Années académiques 1987-1988 à 2009-2010 (situation en fin d'année académique)

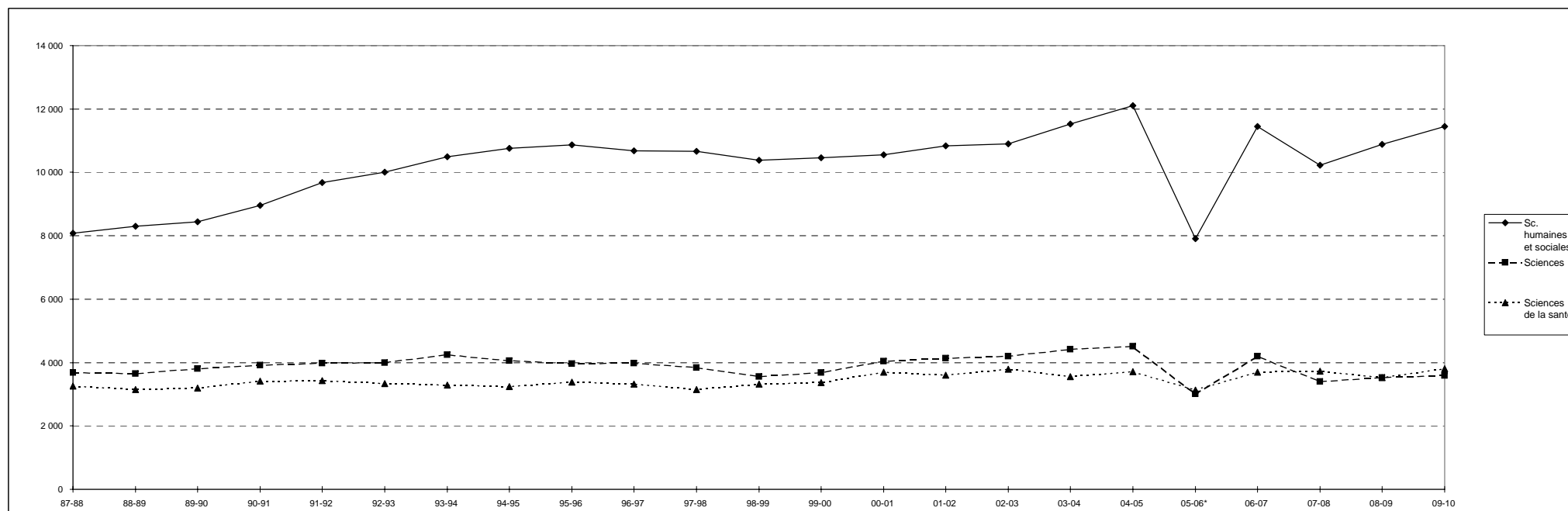
	87-88	88-89	89-90	90-91	91-92	92-93	93-94	94-95	95-96	96-97	97-98	98-99	99-00	00-01	01-02	02-03	03-04	04-05	05-06	06-07	07-08	08-09	09-10
Sc. humaines et sociales	5 860	6 220	6 669	7 273	7 573	7 715	7 332	7 389	7 242	7 367	6 835	6 681	6 394	6 468	6 683	6 623	6 842	6 727	7 480	7 844	7 950	8 382	8 679
Sciences	2 493	2 390	2 547	2 713	2 751	2 697	2 531	2 449	2 434	2 211	2 193	2 440	2 475	2 576	2 559	2 579	2 454	2 473	2 419	2 406	2 399	2 459	2 435
Sciences de la santé	1 669	1 940	2 050	2 084	2 224	2 111	2 129	2 332	2 177	2 030	2 052	2 158	1 971	1 846	1 905	1 787	1 785	2 186	2 338	2 602	2 729	2 803	3 371
TOTAL	10 022	10 550	11 266	12 070	12 548	12 523	11 992	12 170	11 853	11 608	11 080	11 279	10 840	10 890	11 147	10 989	11 081	11 386	12 237	12 852	13 078	13 644	14 485



**TABLEAU 7.** Evolution du nombre total de diplômés (grades académiques et CAPAES) par secteur d'études

Années académiques 1987-1988 à 2009-2010 (situation en fin d'année académique)

	87-88	88-89	89-90	90-91	91-92	92-93	93-94	94-95	95-96	96-97	97-98	98-99	99-00	00-01	01-02	02-03	03-04	04-05	05-06*	06-07	07-08	08-09	09-10
Sc. humaines et sociales	8 077	8 301	8 438	8 959	9 672	10 011	10 496	10 766	10 874	10 678	10 667	10 388	10 457	10 547	10 831	10 902	11 532	12 111	7 904	11 449	10 220	10 878	11 444
Sciences	3 686	3 656	3 803	3 910	3 976	3 990	4 249	4 063	3 960	3 980	3 835	3 557	3 676	4 042	4 131	4 199	4 413	4 515	3 014	4 194	3 405	3 520	3 593
Sciences de la santé	3 260	3 151	3 193	3 415	3 423	3 339	3 292	3 241	3 384	3 321	3 154	3 322	3 368	3 698	3 599	3 784	3 551	3 715	3 138	3 699	3 723	3 516	3 799
<b>TOTAL</b>	<b>15 023</b>	<b>15 108</b>	<b>15 434</b>	<b>16 284</b>	<b>17 071</b>	<b>17 340</b>	<b>18 037</b>	<b>18 070</b>	<b>18 218</b>	<b>17 979</b>	<b>17 656</b>	<b>17 267</b>	<b>17 501</b>	<b>18 287</b>	<b>18 561</b>	<b>18 885</b>	<b>19 496</b>	<b>20 341</b>	<b>14 056</b>	<b>19 342</b>	<b>17 348</b>	<b>17 914</b>	<b>18 836</b>

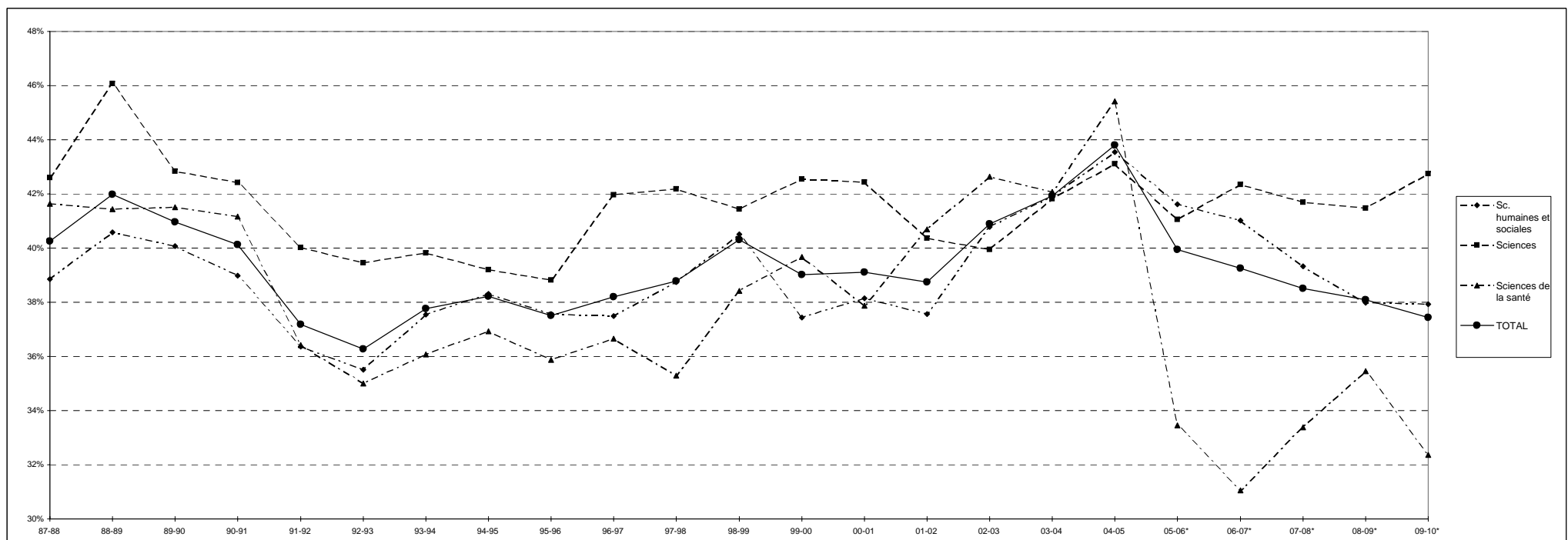


\* En 2005-2006, la diminution résulte de l'effet de la mise en œuvre de la réforme "Bologne" (décret du 31 mars 2004). La plupart des programmes de 1er cycle passent de 2 à 3 années d'études.

**TABLEAU 8.** Evolution du taux de réussite des étudiants de 1ère génération universitaire par secteur d'études

Années académiques 1987-1988 à 2009-2010 (situation en fin d'année académique)

	87-88	88-89	89-90	90-91	91-92	92-93	93-94	94-95	95-96	96-97	97-98	98-99	99-00	00-01	01-02	02-03	03-04	04-05	05-06*	06-07*	07-08*	08-09*	09-10*
Sc. humaines et sociales	38,9%	40,6%	40,1%	39,0%	36,4%	35,5%	37,5%	38,3%	37,6%	37,5%	38,7%	40,5%	37,4%	38,1%	37,6%	40,8%	41,9%	43,5%	41,6%	41,0%	39,3%	38,0%	37,9%
Sciences	42,6%	46,1%	42,8%	42,4%	40,0%	39,5%	39,8%	39,2%	38,8%	42,0%	42,2%	41,4%	42,5%	42,4%	40,4%	39,9%	41,8%	43,1%	41,1%	42,4%	41,7%	41,5%	42,8%
Sciences de la santé	41,6%	41,4%	41,5%	41,2%	36,4%	35,0%	36,1%	36,9%	35,9%	36,7%	35,3%	38,4%	39,7%	37,9%	40,7%	42,6%	42,1%	45,4%	33,4%	31,1%	33,4%	35,5%	32,4%
TOTAL	40,3%	42,0%	41,0%	40,1%	37,2%	36,3%	37,8%	38,2%	37,5%	38,2%	38,8%	40,3%	39,0%	39,1%	38,7%	40,9%	41,9%	43,8%	39,9%	39,2%	38,5%	38,1%	37,4%



\* La diminution du taux de réussite est principalement liée à la mise en œuvre du décret du 1er juillet 2005 limitant l'accès aux études de sciences médicales et de sciences dentaires par une sélection à l'issue de la 1ère année d'études du 1er cycle de transition.