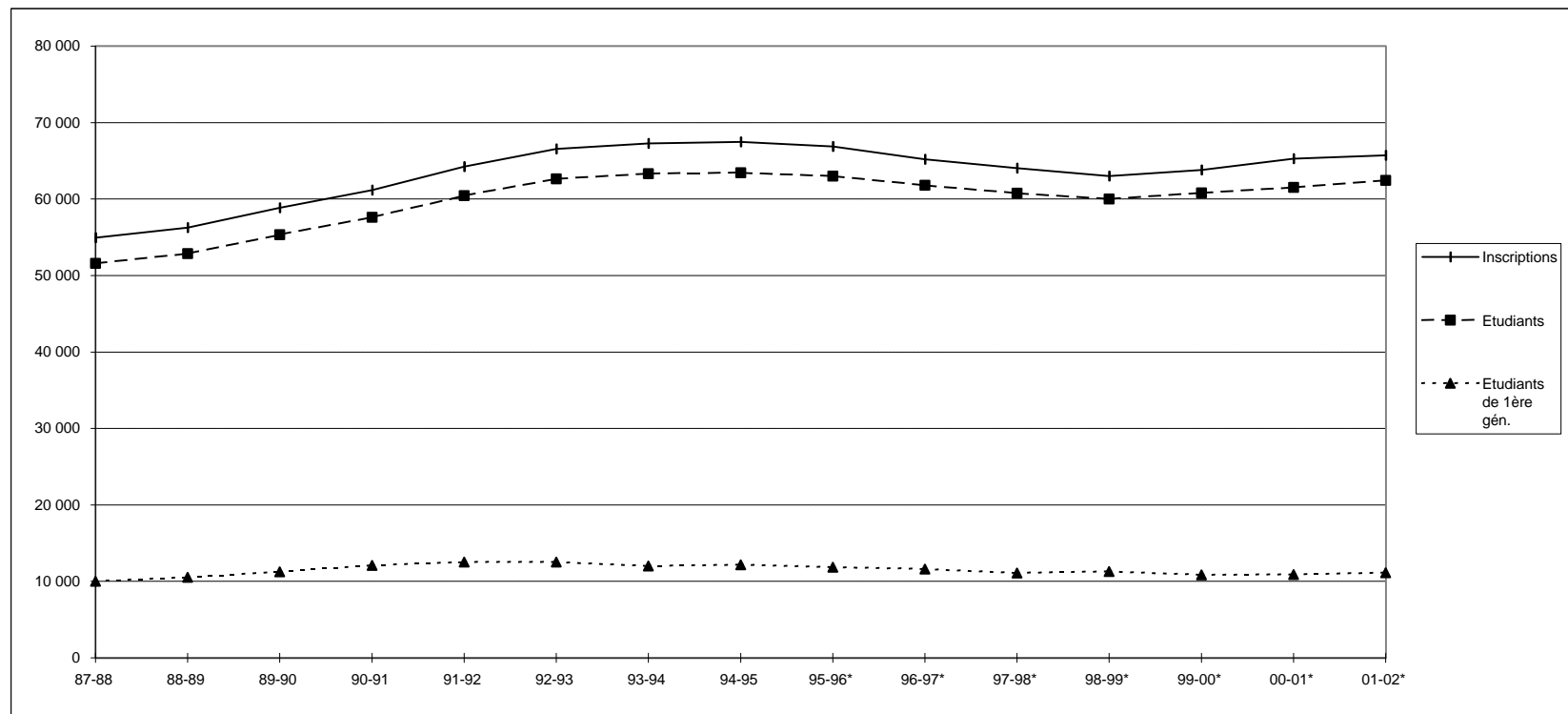


TABLEAU 3.1. Evolution du nombre total d'inscriptions, d'étudiants et d'étudiants de 1ère génération

Années académiques 1987-1988 à 2001-2002 (situation en fin d'année académique)

	87-88	88-89	89-90	90-91	91-92	92-93	93-94	94-95	95-96*	96-97*	97-98*	98-99*	99-00*	00-01*	01-02*
Inscriptions	54 928	56 259	58 866	61 185	64 238	66 545	67 289	67 467	66 891	65 191	64 049	63 006	63 804	65 268	65 732
Etudiants	51 598	52 884	55 335	57 633	60 440	62 641	63 328	63 422	62 983	61 800	60 775	59 994	60 796	61 534	62 429
Etudiants de 1ère gén.	10 022	10 550	11 266	12 070	12 548	12 523	11 992	12 170	11 853	11 608	11 080	11 279	10 840	10 890	11 147

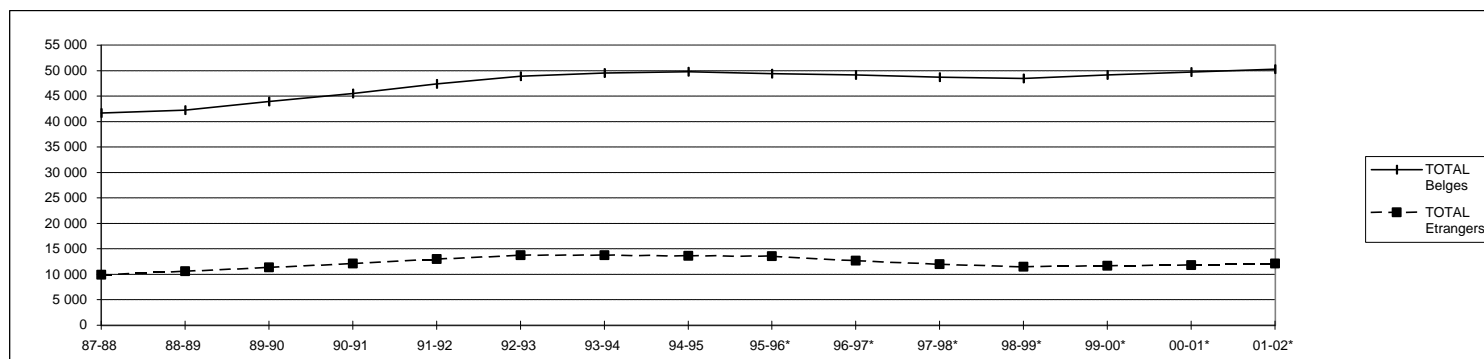
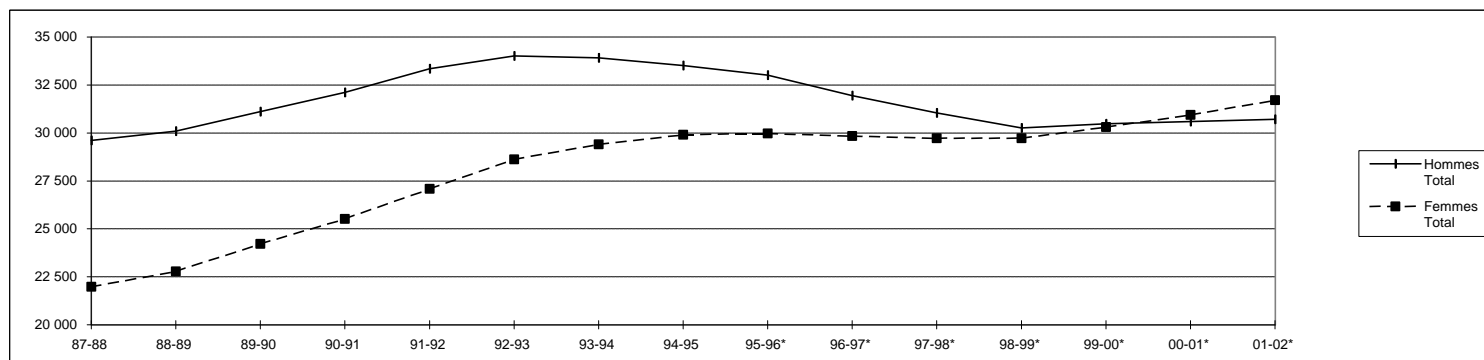


* y compris la FUL.

TABLEAU 3.2. Evolution du nombre total d'étudiants selon le sexe en distinguant les belges et les étrangers

Années académiques 1987-1988 à 2001-2002 (situation en fin d'année académique)

		87-88	88-89	89-90	90-91	91-92	92-93	93-94	94-95	95-96*	96-97*	97-98*	98-99*	99-00*	00-01*	01-02*
Hommes	Belges	22 916	23 059	23 712	24 307	25 057	25 481	25 587	25 372	24 876	24 405	23 907	23 543	23 813	23 868	24 058
	Etrangers	6 700	7 031	7 395	7 804	8 294	8 538	8 336	8 147	8 133	7 548	7 140	6 720	6 671	6 724	6 657
	Total	29 616	30 090	31 107	32 111	33 351	34 019	33 923	33 519	33 009	31 953	31 047	30 263	30 484	30 592	30 715
Femmes	Belges	18 781	19 186	20 215	21 188	22 368	23 408	23 971	24 398	24 501	24 725	24 834	24 929	25 312	25 823	26 232
	Etrangers	3 201	3 608	4 013	4 334	4 721	5 214	5 434	5 505	5 473	5 122	4 894	4 802	5 000	5 119	5 482
	Total	21 982	22 794	24 228	25 522	27 089	28 622	29 405	29 903	29 974	29 847	29 728	29 731	30 312	30 942	31 714
TOTAL	Belges	41 697	42 245	43 927	45 495	47 425	48 889	49 558	49 770	49 377	49 130	48 741	48 472	49 125	49 691	50 290
	Etrangers	9 901	10 639	11 408	12 138	13 015	13 752	13 770	13 652	13 606	12 670	12 034	11 522	11 671	11 843	12 139
	Total	51 598	52 884	55 335	57 633	60 440	62 641	63 328	63 422	62 983	61 800	60 775	59 994	60 796	61 534	62 429



* y compris la FUL.

TABLEAU 3.3. Evolution du nombre total d'étudiants de 1ère génération selon le sexe en distinguant les belges et les étrangers

Années académiques 1987-1988 à 2001-2002 (situation en fin d'année académique)

		87-88	88-89	89-90	90-91	91-92	92-93	93-94	94-95	95-96	96-97	97-98	98-99	99-00	00-01	01-02
Hommes	Belges	4 494	4 647	4 878	5 047	5 297	5 167	5 123	5 076	4 911	4 807	4 732	4 761	4 545	4 535	4 628
	Etrangers	886	1 009	994	1 143	1 165	1 191	928	964	929	757	635	672	627	565	637
	Total	5 380	5 656	5 872	6 190	6 462	6 358	6 051	6 040	5 840	5 564	5 367	5 433	5 172	5 100	5 265
Femmes	Belges	4 059	4 186	4 587	4 971	5 152	5 247	5 136	5 259	5 128	5 239	5 053	5 137	4 969	5 108	5 127
	Etrangers	583	708	807	909	934	918	805	871	885	805	660	709	699	682	755
	Total	4 642	4 894	5 394	5 880	6 086	6 165	5 941	6 130	6 013	6 044	5 713	5 846	5 668	5 790	5 882
TOTAL	Belges	8 553	8 833	9 465	10 018	10 449	10 414	10 259	10 335	10 039	10 046	9 785	9 898	9 514	9 643	9 755
	Etrangers	1 469	1 717	1 801	2 052	2 099	2 109	1 733	1 835	1 814	1 562	1 295	1 381	1 326	1 247	1 392
	Total	10 022	10 550	11 266	12 070	12 548	12 523	11 992	12 170	11 853	11 608	11 080	11 279	10 840	10 890	11 147

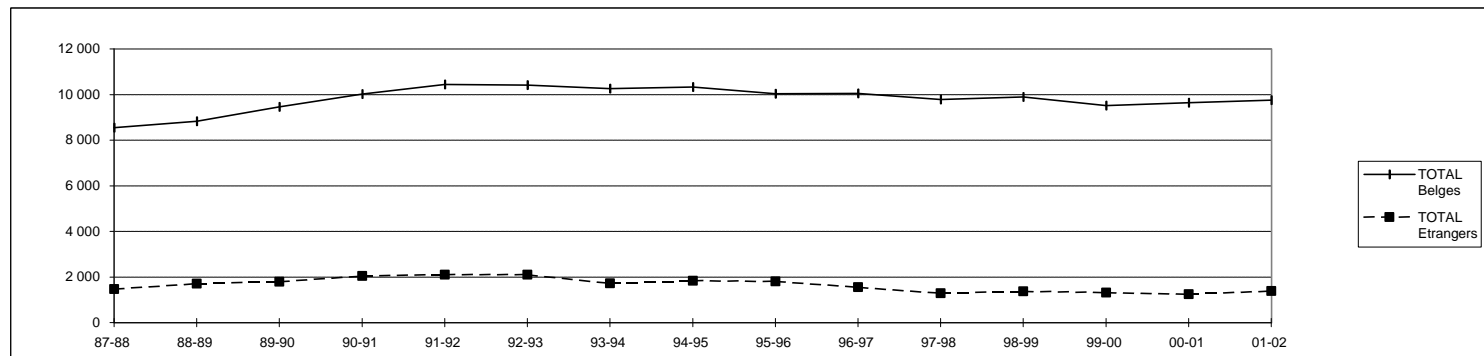
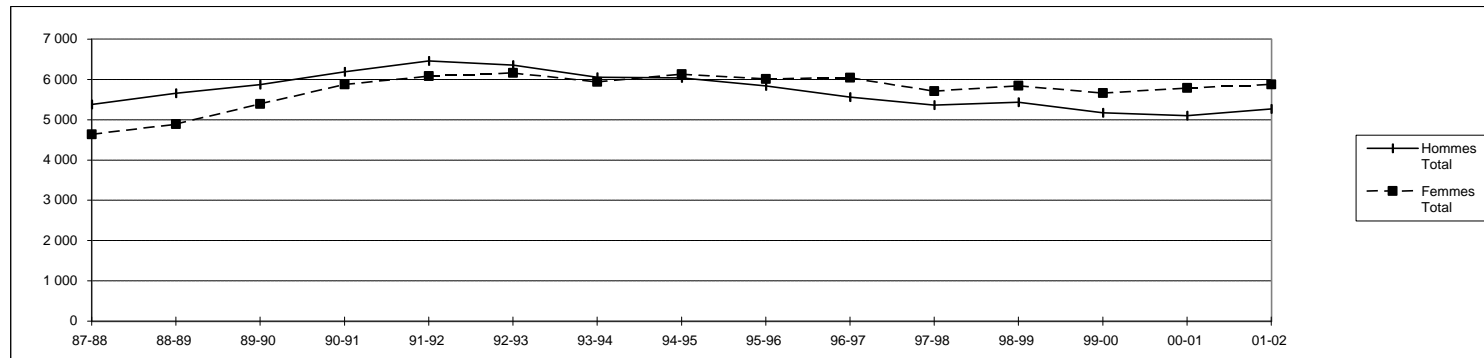
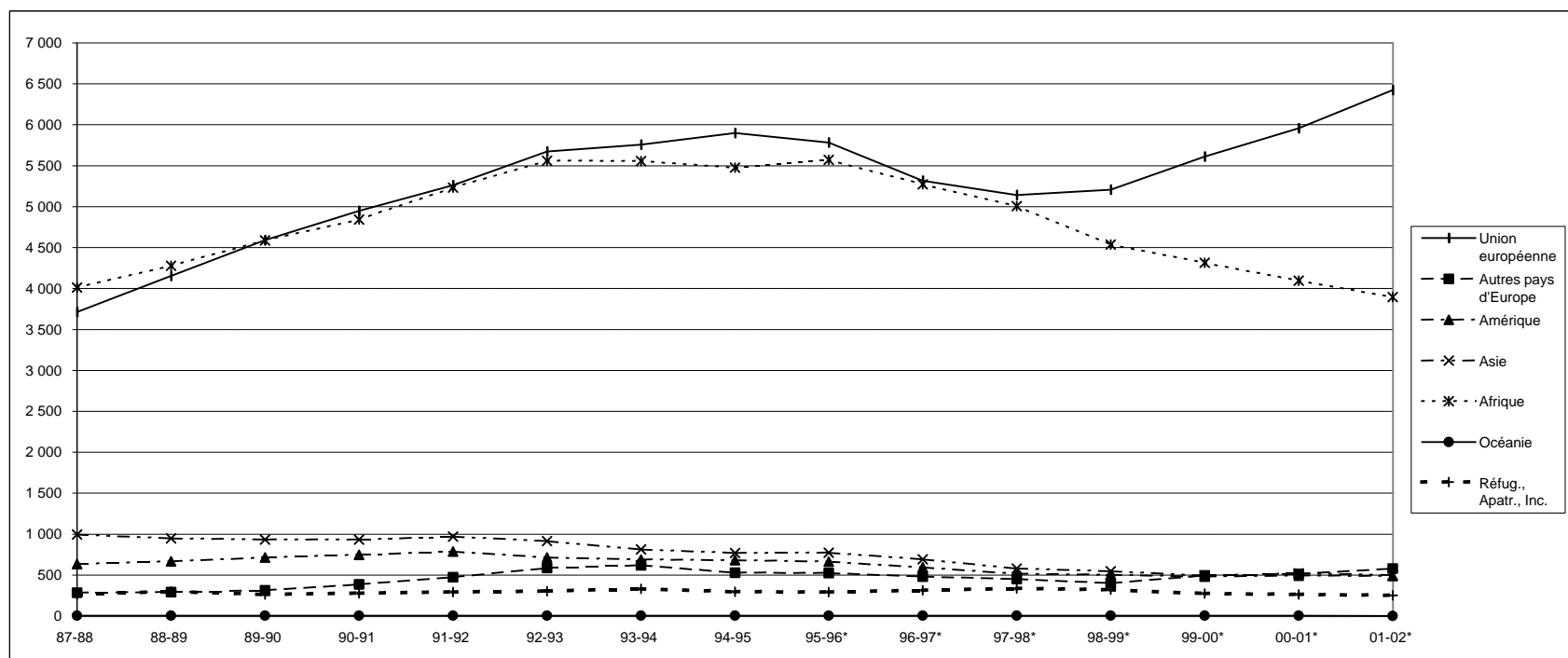


TABLEAU 3.4. Evolution du nombre total d'étudiants étrangers par région du monde

Années académiques 1987-1988 à 2001-2002 (situation en fin d'année académique)

	87-88	88-89	89-90	90-91	91-92	92-93	93-94	94-95	95-96*	96-97*	97-98*	98-99*	99-00*	00-01*	01-02*
Union européenne	3 712	4 155	4 592	4 947	5 261	5 674	5 756	5 901	5 782	5 315	5 142	5 209	5 611	5 959	6 423
Autres pays d'Europe	284	291	313	387	472	587	619	527	523	480	453	400	496	512	579
Amérique	634	667	714	746	787	714	690	681	662	593	514	504	482	492	488
Asie	996	946	934	934	969	914	813	770	772	691	580	547	492	520	501
Afrique	4 011	4 279	4 588	4 844	5 234	5 559	5 558	5 476	5 571	5 272	5 006	4 538	4 316	4 096	3 896
Océanie	3	3	4	3	2	3	3	3	3	4	5	5	2	2	
Réfug., Apatr., Inc.	261	298	263	277	290	301	331	294	293	315	334	319	272	262	252
TOTAL	9 901	10 639	11 408	12 138	13 015	13 752	13 770	13 652	13 606	12 670	12 034	11 522	11 671	11 843	12 139

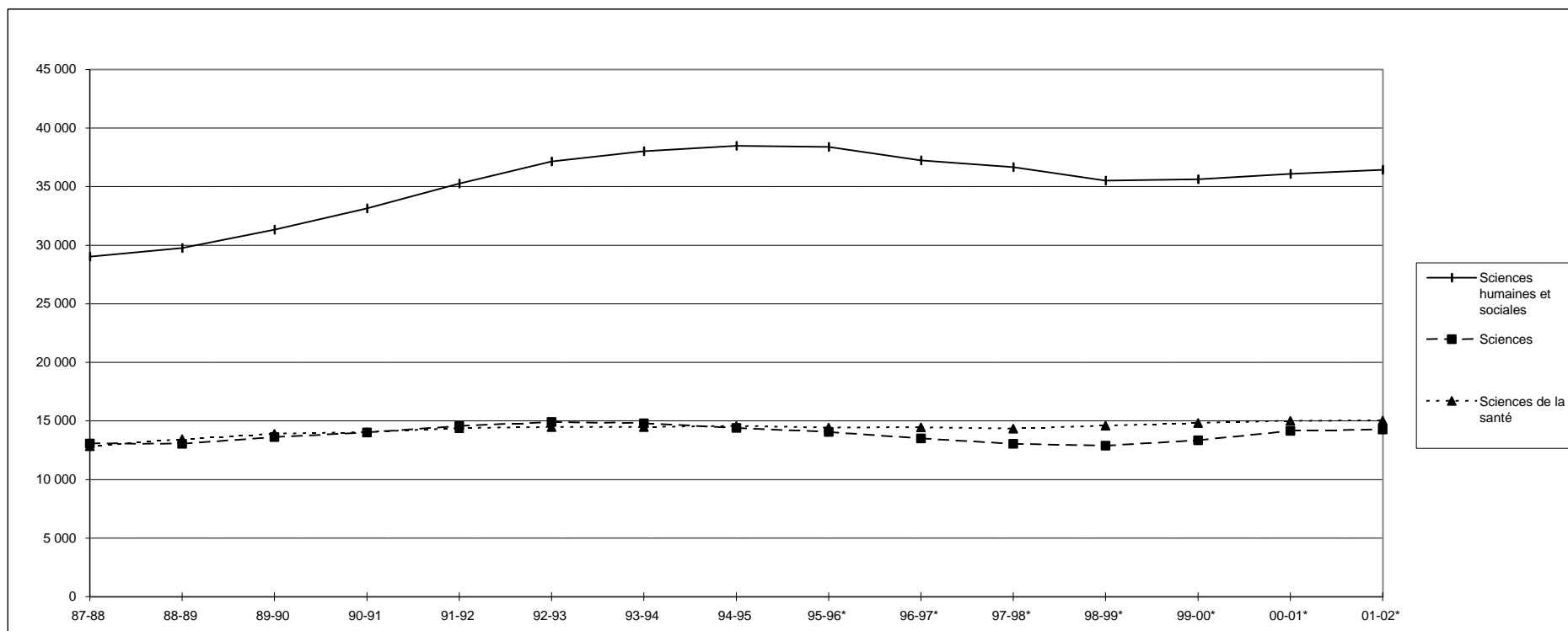


* y compris la FUL.

TABLEAU 3.5. Evolution du nombre total d'inscriptions par secteur d'études

Années académiques 1987-1988 à 2001-2002 (situation en fin d'année académique)

	87-88	88-89	89-90	90-91	91-92	92-93	93-94	94-95	95-96*	96-97*	97-98*	98-99*	99-00*	00-01*	01-02*
Sciences humaines et sociales	29 019	29 766	31 332	33 135	35 264	37 162	38 025	38 475	38 388	37 234	36 672	35 514	35 626	36 101	36 428
Sciences	13 076	13 049	13 626	14 009	14 579	14 912	14 792	14 416	14 072	13 501	13 042	12 898	13 346	14 158	14 276
Sciences de la santé	12 833	13 444	13 908	14 041	14 395	14 471	14 472	14 576	14 431	14 456	14 335	14 594	14 832	15 009	15 028
TOTAL	54 928	56 259	58 866	61 185	64 238	66 545	67 289	67 467	66 891	65 191	64 049	63 006	63 804	65 268	65 732

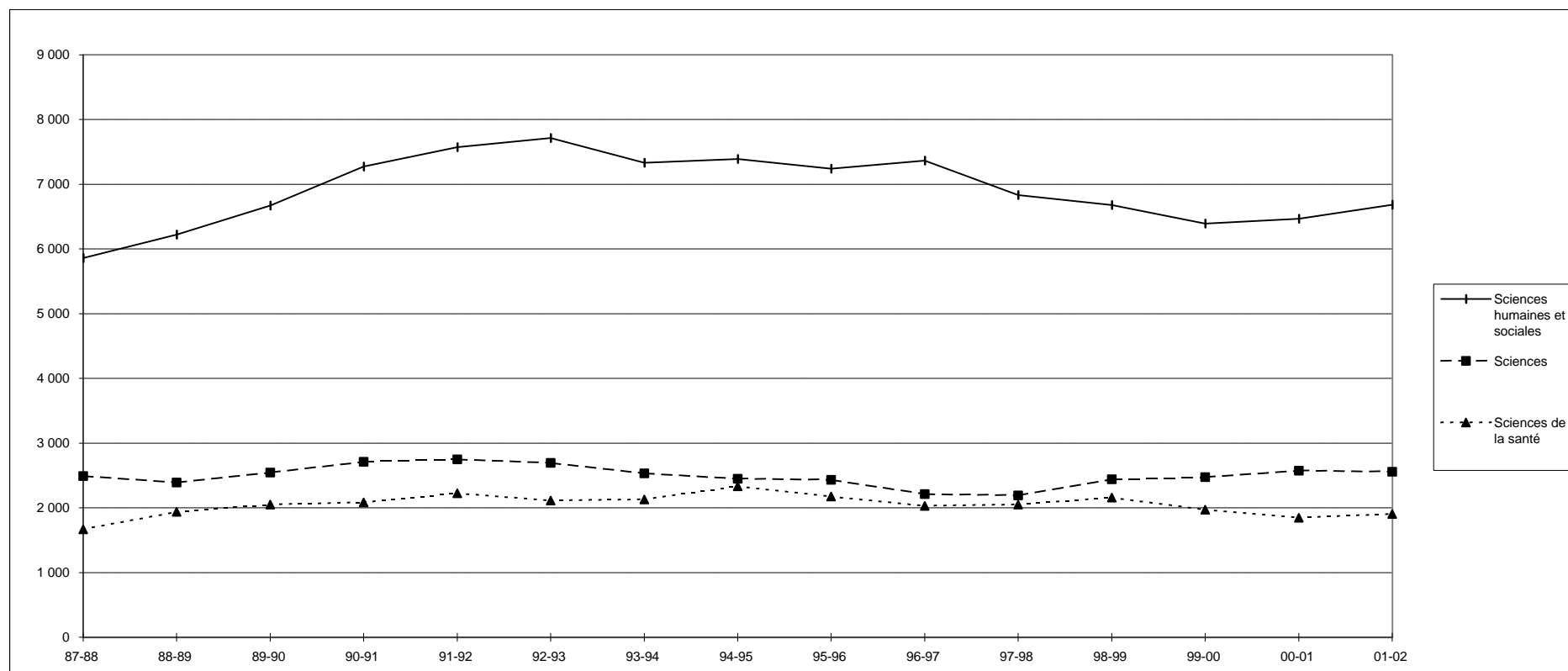


* y compris la FUL.

TABLEAU 3.6. Evolution du nombre total d'étudiants de 1ère génération par secteur d'études

Années académiques 1987-1988 à 2001-2002 (situation en fin d'année académique)

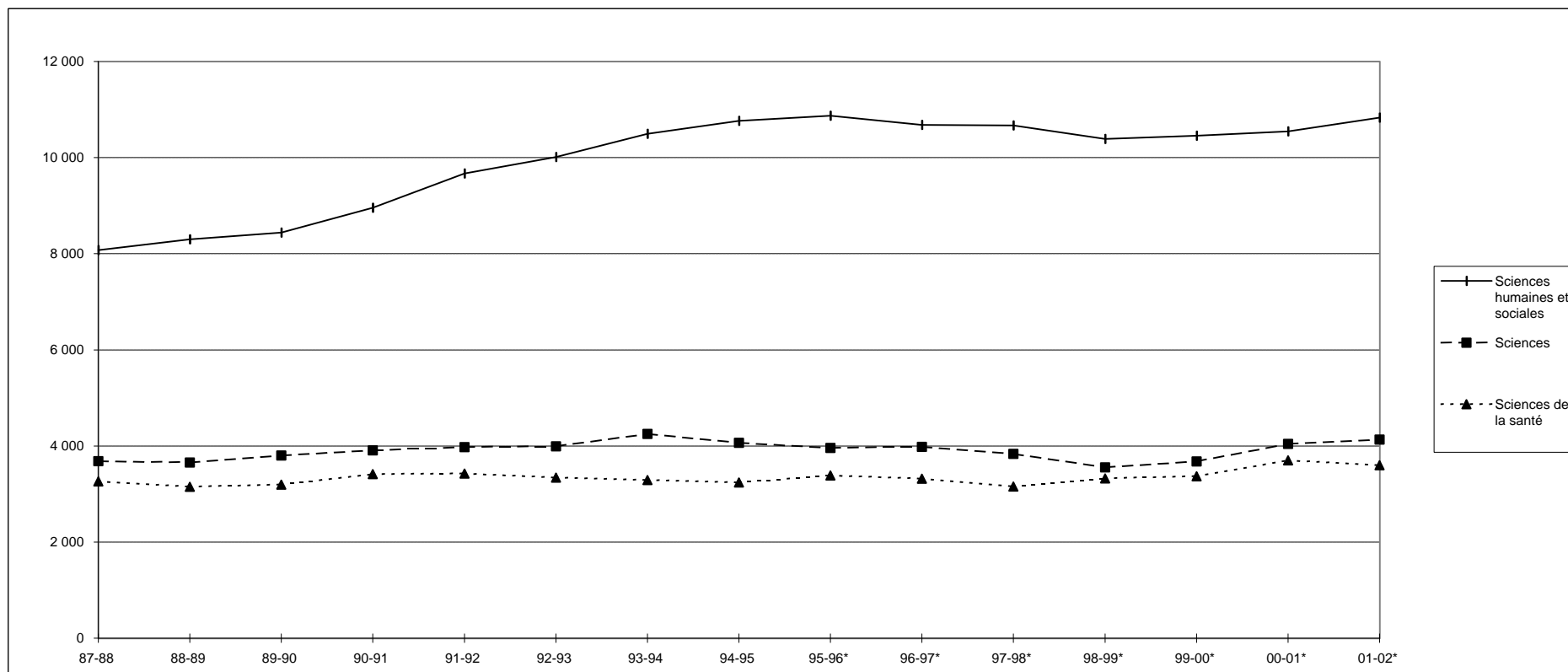
	87-88	88-89	89-90	90-91	91-92	92-93	93-94	94-95	95-96	96-97	97-98	98-99	99-00	00-01	01-02
Sciences humaines et sociales	5 860	6 220	6 669	7 273	7 573	7 715	7 332	7 389	7 242	7 367	6 835	6 681	6 394	6 468	6 683
Sciences	2 493	2 390	2 547	2 713	2 751	2 697	2 531	2 449	2 434	2 211	2 193	2 440	2 475	2 576	2 559
Sciences de la santé	1 669	1 940	2 050	2 084	2 224	2 111	2 129	2 332	2 177	2 030	2 052	2 158	1 971	1 846	1 905
TOTAL	10 022	10 550	11 266	12 070	12 548	12 523	11 992	12 170	11 853	11 608	11 080	11 279	10 840	10 890	11 147



TABEAU 3.7. Evolution du nombre total de diplômes par secteur d'études

Années académiques 1987-1988 à 2001-2002 (situation en fin d'année académique)

	87-88	88-89	89-90	90-91	91-92	92-93	93-94	94-95	95-96*	96-97*	97-98*	98-99*	99-00*	00-01*	01-02*
Sciences humaines et soc	8 077	8 301	8 438	8 959	9 672	10 011	10 496	10 766	10 874	10 678	10 667	10 388	10 457	10 547	10 831
Sciences	3 686	3 656	3 803	3 910	3 976	3 990	4 249	4 063	3 960	3 980	3 835	3 557	3 676	4 042	4 131
Sciences de la santé	3 260	3 151	3 193	3 415	3 423	3 339	3 292	3 241	3 384	3 321	3 154	3 322	3 368	3 698	3 599
TOTAL	15 023	15 108	15 434	16 284	17 071	17 340	18 037	18 070	18 218	17 979	17 656	17 267	17 501	18 287	18 561



* y compris la FUL.

TABLEAU 3.8. Evolution du taux de réussite des étudiants de 1ère génération par secteur d'études

Années académiques 1987-1988 à 2001-2002 (situation en fin d'année académique)

	87-88	88-89	89-90	90-91	91-92	92-93	93-94	94-95	95-96	96-97	97-98	98-99	99-00	00-01	01-02
Sciences humaines et soc	38,9%	40,6%	40,1%	39,0%	36,4%	35,5%	37,5%	38,3%	37,6%	37,5%	38,7%	40,5%	37,4%	38,1%	37,6%
Sciences	42,6%	46,1%	42,8%	42,4%	40,0%	39,5%	39,8%	39,2%	38,8%	42,0%	42,2%	41,4%	42,5%	42,4%	40,4%
Sciences de la santé	41,6%	41,4%	41,5%	41,2%	36,4%	35,0%	36,1%	36,9%	35,9%	36,7%	35,3%	38,4%	39,7%	37,9%	40,7%
TOTAL	40,3%	42,0%	41,0%	40,1%	37,2%	36,3%	37,8%	38,2%	37,5%	38,2%	38,8%	40,3%	39,0%	39,1%	38,7%

