

STRUCTURE D'ÂGES DU PERSONNEL ACADÉMIQUE ILLUSTRATION GRAPHIQUE

GRAPHIQUE 1

Grades pris en considération :

- Professeur ordinaire
- Professeur temps plein
- Professeur temporaire temps plein
- Professeur visiteur temps plein
- Professeur associé temps plein
- Professeur agrégé temps plein
- Chargé de cours temps plein
- Chargé de cours temporaire temps plein
- Chargé de cours visiteur temps plein
- Professeur adjoint
- Chargé de cours associé temps plein
- Chargé de conférence visiteur temps plein
- Suppléant temps plein

GRAPHIQUE 2

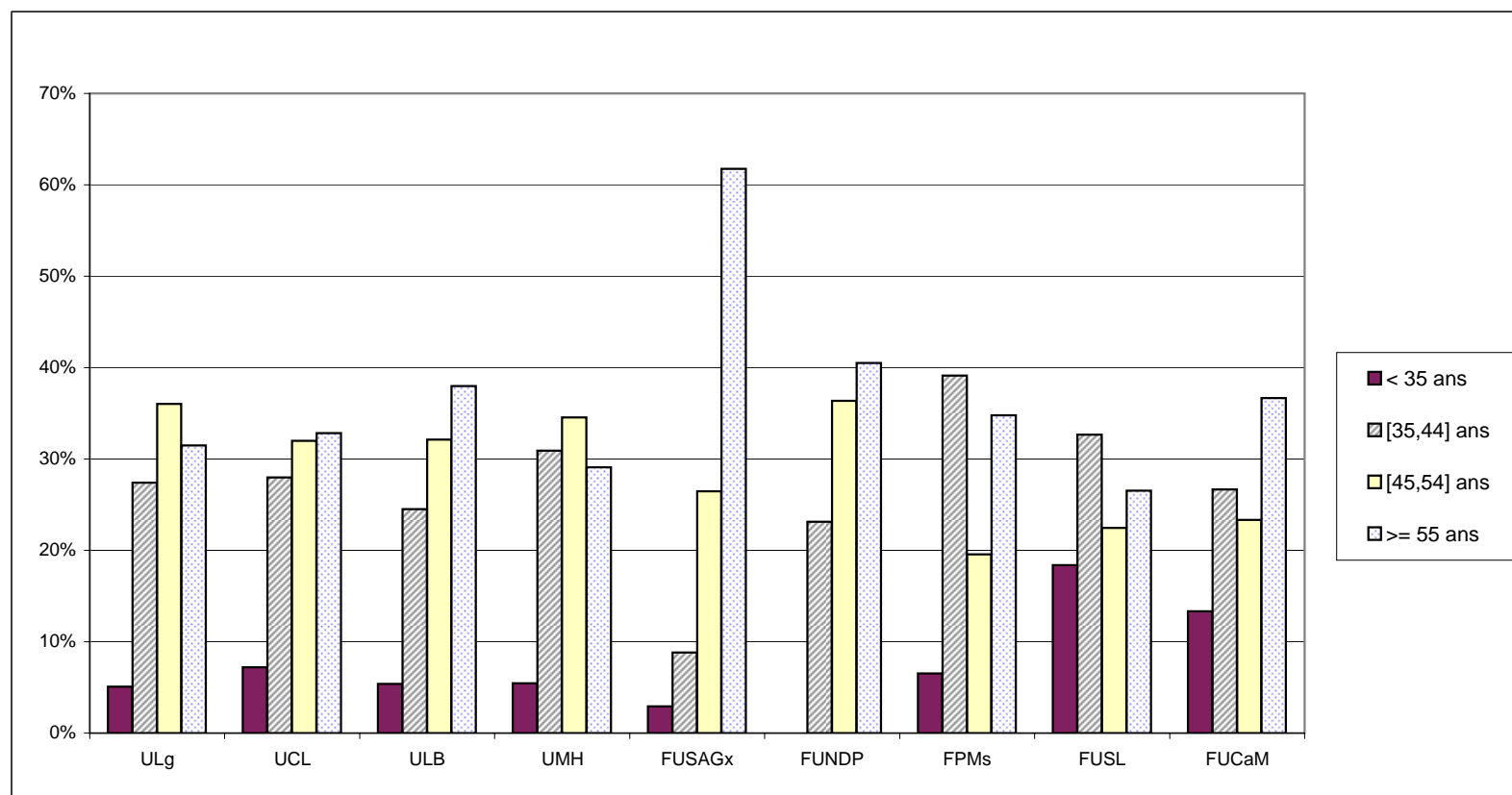
Grades pris en considération :

- Professeur extraordinaire
- Professeur temps partiel
- Professeur temporaire temps partiel
- Professeur visiteur temps partiel
- Professeur associé temps partiel
- Professeur agrégé temps partiel
- Chargé de cours temps partiel
- Chargé de cours temporaire temps partiel
- Chargé de cours visiteur temps partiel
- Chargé de cours associé temps partiel
- Maître de conférence
- Chargé de conférence
- Maître de conférence invité
- Chargé de conférence visiteur temps partiel
- Chargé de conférence honoraire
- Suppléant temps partiel
- Enseignant « Haute Ecole »

Structure d'âges par institution du personnel académique à temps plein (graphique 1)

Année 2009 (situation au 1er février 2009)

	ULg	UCL	ULB	UMH	FUSAGx	FUNDP	FPMs	FUSL	FUCaM	TOTAL
< 35 ans	5%	7%	5%	5%	3%		7%	18%	13%	6%
[35,44] ans	27%	28%	25%	31%	9%	23%	39%	33%	27%	27%
[45,54] ans	36%	32%	32%	35%	26%	36%	20%	22%	23%	33%
>= 55 ans	31%	33%	38%	29%	62%	40%	35%	27%	37%	35%
Total	100%	100%	100%	100%	100%	100%	100%	100%	100%	100%



Structure d'âges par institution du personnel académique à temps partiel (graphique 2)

Année 2009 (situation au 1er février 2009)

	ULg	UCL	ULB	UMH	FUSAGx	FUNDP	FPMs	FUSL	FUCaM	TOTAL
< 35 ans	5%	7%	2%	5%		20%		10%	13%	6%
[35,44] ans	17%	22%	21%	18%	27%	39%	17%	29%	34%	23%
[45,54] ans	39%	34%	35%	38%	36%	16%		33%	32%	34%
>= 55 ans	40%	37%	42%	39%	36%	24%	83%	28%	21%	37%
Total	100%	100%	100%	100%	100%	100%	100%	100%	100%	100%

