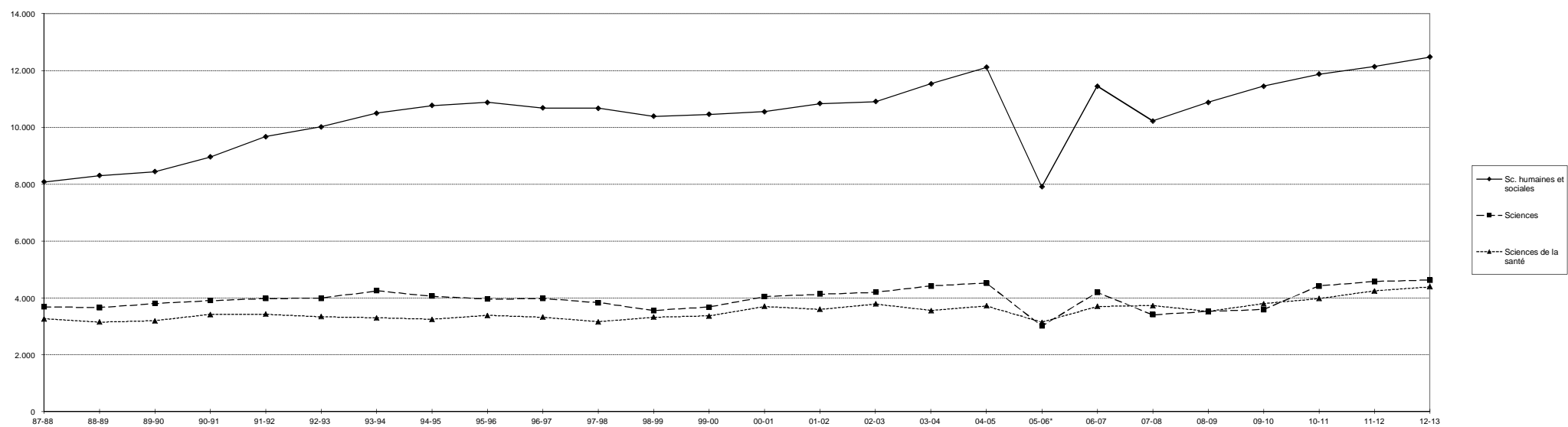


TABLEAU 3.7. Evolution du nombre total de diplômés (grades académiques et CAPAES) par secteur d'études

Années académiques 1987-1988 à 2012-2013 (situation en fin d'année académique)

	87-88	88-89	89-90	90-91	91-92	92-93	93-94	94-95	95-96	96-97	97-98	98-99	99-00	00-01	01-02	02-03	03-04	04-05	05-06*	06-07	07-08	08-09	09-10	10-11	11-12	12-13
Sc. humaines et sociales	8.077	8.301	8.438	8.959	9.672	10.011	10.496	10.766	10.874	10.678	10.667	10.388	10.457	10.547	10.831	10.902	11.532	12.111	7.904	11.449	10.220	10.878	11.444	11.864	12.131	12.468
Sciences	3.686	3.656	3.803	3.910	3.976	3.990	4.249	4.063	3.960	3.980	3.835	3.557	3.676	4.042	4.131	4.199	4.413	4.515	3.014	4.194	3.405	3.520	3.593	4.413	4.573	4.618
Sciences de la santé	3.260	3.151	3.193	3.415	3.423	3.339	3.292	3.241	3.384	3.321	3.154	3.322	3.368	3.698	3.599	3.784	3.551	3.715	3.138	3.699	3.723	3.516	3.799	3.980	4.240	4.392
TOTAL	15.023	15.108	15.434	16.284	17.071	17.340	18.037	18.070	18.218	17.979	17.656	17.267	17.501	18.287	18.561	18.885	19.496	20.341	14.056	19.342	17.348	17.914	18.836	20.257	20.944	21.478



* En 2005-2006, la diminution résulte de l'effet de la mise en œuvre de la réforme "Bologne" (décret du 31 mars 2004). La plupart des programmes de 1er cycle passent de 2 à 3 années d'études.