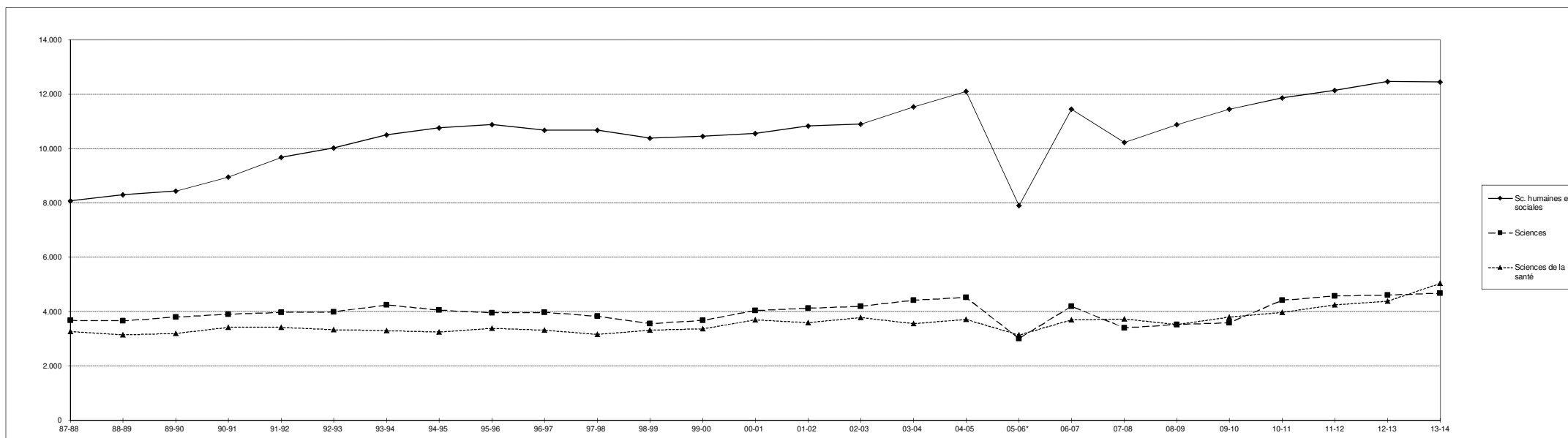


**TABLEAU 3.7.** Evolution du nombre total de diplômés (grades académiques et CAPAES) par secteur d'études

Années académiques 1987-1988 à 2013-2014 (situation en fin d'année académique)

	87-88	88-89	89-90	90-91	91-92	92-93	93-94	94-95	95-96	96-97	97-98	98-99	99-00	00-01	01-02	02-03	03-04	04-05	05-06*	06-07	07-08	08-09	09-10	10-11	11-12	12-13	13-14
Sc. humaines et sociales	8.077	8.301	8.438	8.959	9.672	10.011	10.496	10.766	10.874	10.678	10.667	10.388	10.457	10.547	10.831	10.902	11.532	12.111	7.904	11.449	10.220	10.878	11.444	11.864	12.131	12.468	12.441
Sciences	3.686	3.656	3.803	3.910	3.976	3.990	4.249	4.063	3.960	3.980	3.835	3.557	3.676	4.042	4.131	4.199	4.413	4.515	3.014	4.194	3.405	3.520	3.593	4.413	4.573	4.618	4.681
Sciences de la santé	3.260	3.151	3.193	3.415	3.423	3.339	3.292	3.241	3.384	3.321	3.154	3.322	3.368	3.698	3.599	3.784	3.551	3.715	3.138	3.699	3.723	3.516	3.799	3.980	4.240	4.392	5.039
<b>TOTAL</b>	<b>15.023</b>	<b>15.108</b>	<b>15.434</b>	<b>16.284</b>	<b>17.071</b>	<b>17.340</b>	<b>18.037</b>	<b>18.070</b>	<b>18.218</b>	<b>17.979</b>	<b>17.656</b>	<b>17.267</b>	<b>17.501</b>	<b>18.287</b>	<b>18.561</b>	<b>18.885</b>	<b>19.496</b>	<b>20.341</b>	<b>14.056</b>	<b>19.342</b>	<b>17.348</b>	<b>17.914</b>	<b>18.836</b>	<b>20.257</b>	<b>20.944</b>	<b>21.478</b>	<b>22.161</b>



\* En 2005-2006, la diminution résulte de l'effet de la mise en œuvre de la réforme "Bologne" (décret du 31 mars 2004). La plupart des programmes de 1er cycle passent de 2 à 3 années d'études.