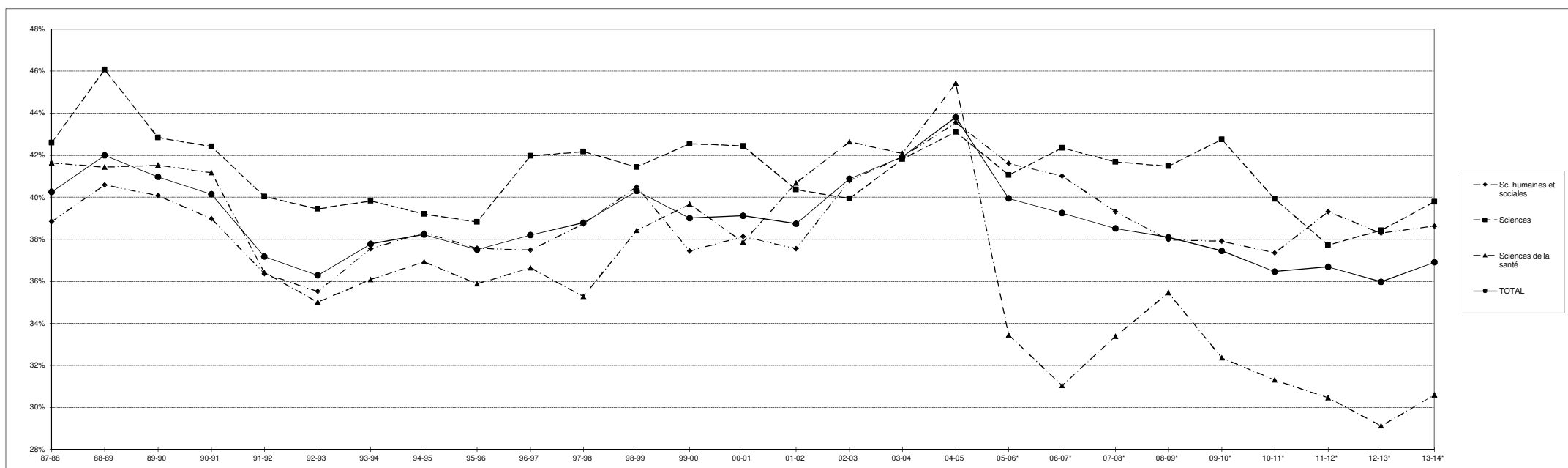


**TABLEAU 3.8.** Evolution du taux de réussite des étudiants de première génération universitaire par secteur d'études

Années académiques 1987-1988 à 2013-2014 (situation en fin d'année académique)

	87-88	88-89	89-90	90-91	91-92	92-93	93-94	94-95	95-96	96-97	97-98	98-99	99-00	00-01	01-02	02-03	03-04	04-05	05-06*	06-07*	07-08*	08-09*	09-10*	10-11*	11-12*	12-13*	13-14*
Sc. humaines et sociales	38,9%	40,6%	40,1%	39,0%	36,4%	35,5%	37,5%	38,3%	37,6%	37,5%	38,7%	40,5%	37,4%	38,1%	37,6%	40,8%	41,9%	43,5%	41,6%	41,0%	39,3%	38,0%	37,9%	37,3%	39,3%	38,3%	38,6%
Sciences	42,6%	46,1%	42,8%	42,4%	40,0%	39,5%	39,8%	39,2%	38,8%	42,0%	42,2%	41,4%	42,5%	42,4%	40,4%	39,9%	41,8%	43,1%	41,1%	42,4%	41,7%	41,5%	42,8%	39,9%	37,7%	38,4%	39,8%
Sciences de la santé	41,6%	41,4%	41,5%	41,2%	36,4%	35,0%	36,1%	36,9%	35,9%	36,7%	35,3%	38,4%	39,7%	37,9%	40,7%	42,6%	42,1%	45,4%	33,4%	31,1%	33,4%	35,5%	32,4%	31,3%	30,5%	29,1%	30,6%
TOTAL	40,3%	42,0%	41,0%	40,1%	37,2%	36,3%	37,8%	38,2%	37,5%	38,2%	38,8%	40,3%	39,0%	39,1%	38,7%	40,9%	41,9%	43,8%	39,9%	39,2%	38,5%	38,1%	37,4%	36,5%	36,7%	36,0%	36,9%



\* La diminution du taux de réussite est principalement liée à la mise en œuvre du décret du 1er juillet 2005 limitant l'accès aux études de sciences médicales et de sciences dentaires par une sélection à l'issue de la 1ère année d'études du 1er cycle de transition.