

Aperçu statistique sur les étudiants et sur le personnel des universités de la Fédération Wallonie-Bruxelles

Introduction

Les statistiques qui suivent reprennent chacune un historique sur les vingt dernières années académiques disponibles. Les données brutes qui ont servi de base pour les graphiques sont reprises en fin de document et reprennent la même numérotation.

Ceci ne constitue qu'un aperçu des données disponibles dans les bases de données du CRef. De nombreux autres tableaux présentent d'autres caractéristiques avec différents niveaux de précisions. Ils se trouvent dans la rubrique "annuaires" du site web.

Aperçu historique sur les étudiants

Tous les chiffres reflètent la situation définitive en fin d'année académique.

- TABLEAU 1 - Evolution du nombre total d'inscriptions, d'étudiants et d'étudiants de première génération universitaire
- TABLEAU 2 - Evolution du nombre total d'étudiants selon le sexe en distinguant les Belges et les non-Belges
- TABLEAU 3 - Evolution du nombre total d'étudiants de première génération universitaire selon le sexe en distinguant les Belges et les non-Belges
- TABLEAU 4 - Evolution du nombre total d'étudiants non-Belges par région du monde
- TABLEAU 5 - Evolution du nombre total d'inscriptions par secteur d'études
- TABLEAU 6 - Evolution du nombre total d'étudiants de première génération universitaire par secteur d'études
- TABLEAU 7 - Evolution du nombre total de diplômes (grades académiques et CAPAES) par secteur d'études
- TABLEAU 8 - Evolution du taux de réussite des étudiants de première génération universitaire par secteur d'études

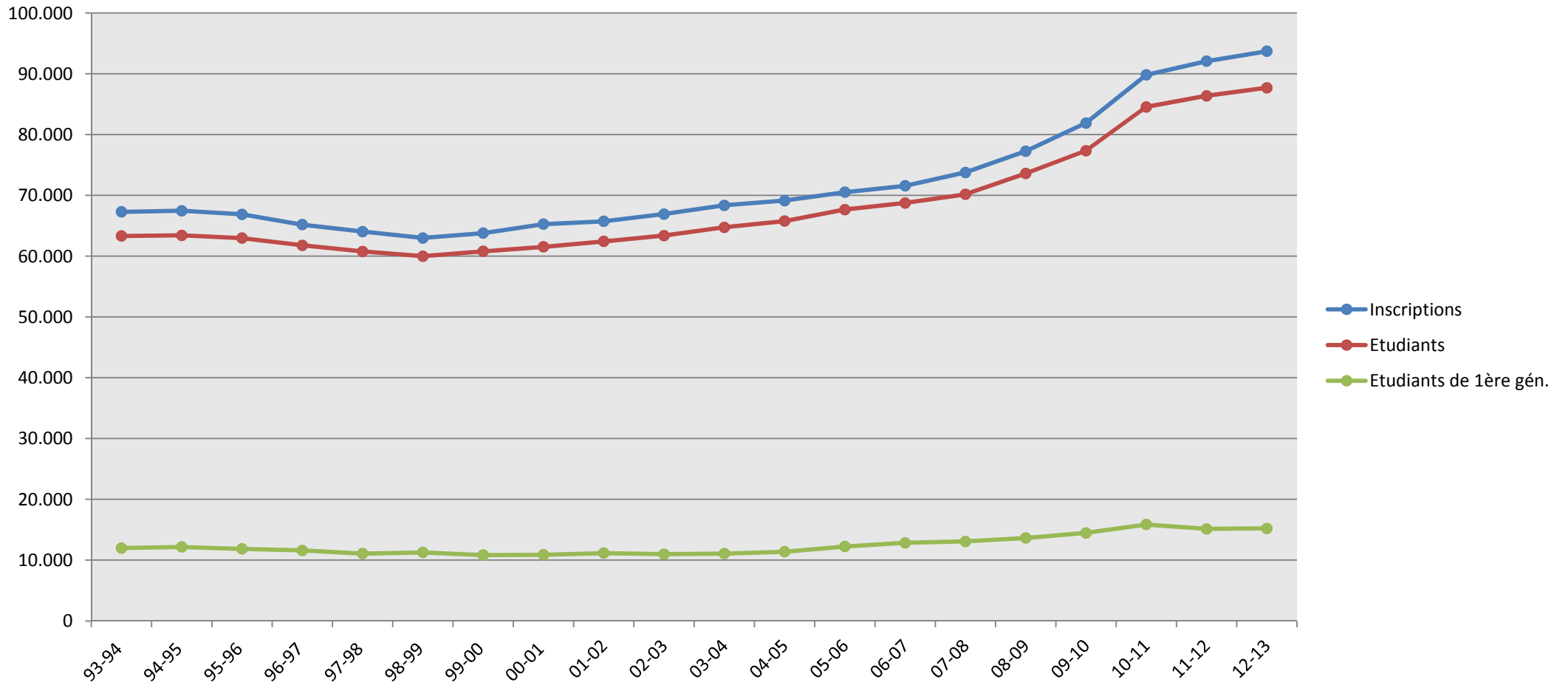
Aperçu historique sur le personnel au cadre

Tous les chiffres reflètent la situation au 1er février de l'année académique visée.

- TABLEAU 9 - Evolution du personnel au cadre en ETP de 1993-1994 à 2012-2013 (situation au 1er février de l'année académique visée)

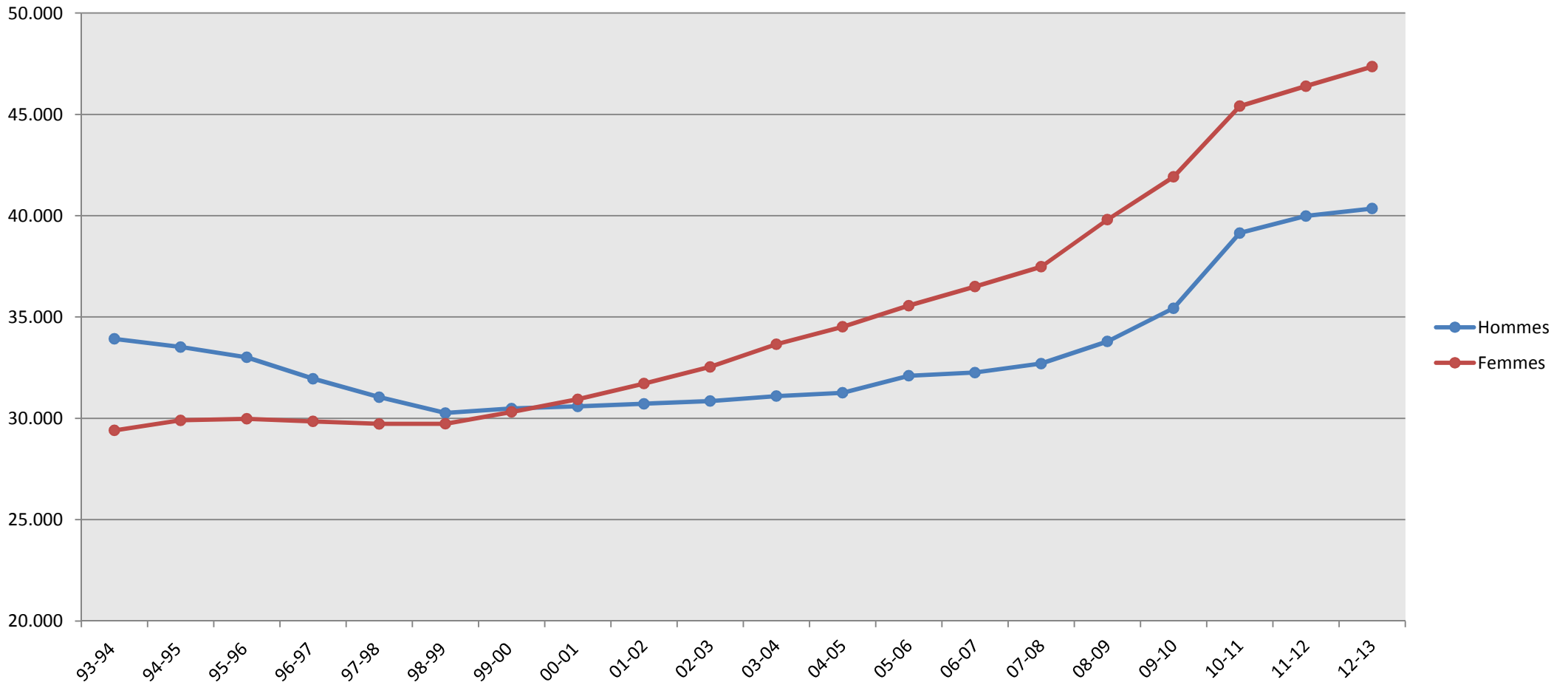
Graphique 1

Evolution du nombre total d'inscriptions, d'étudiants et d'étudiants de première génération universitaire



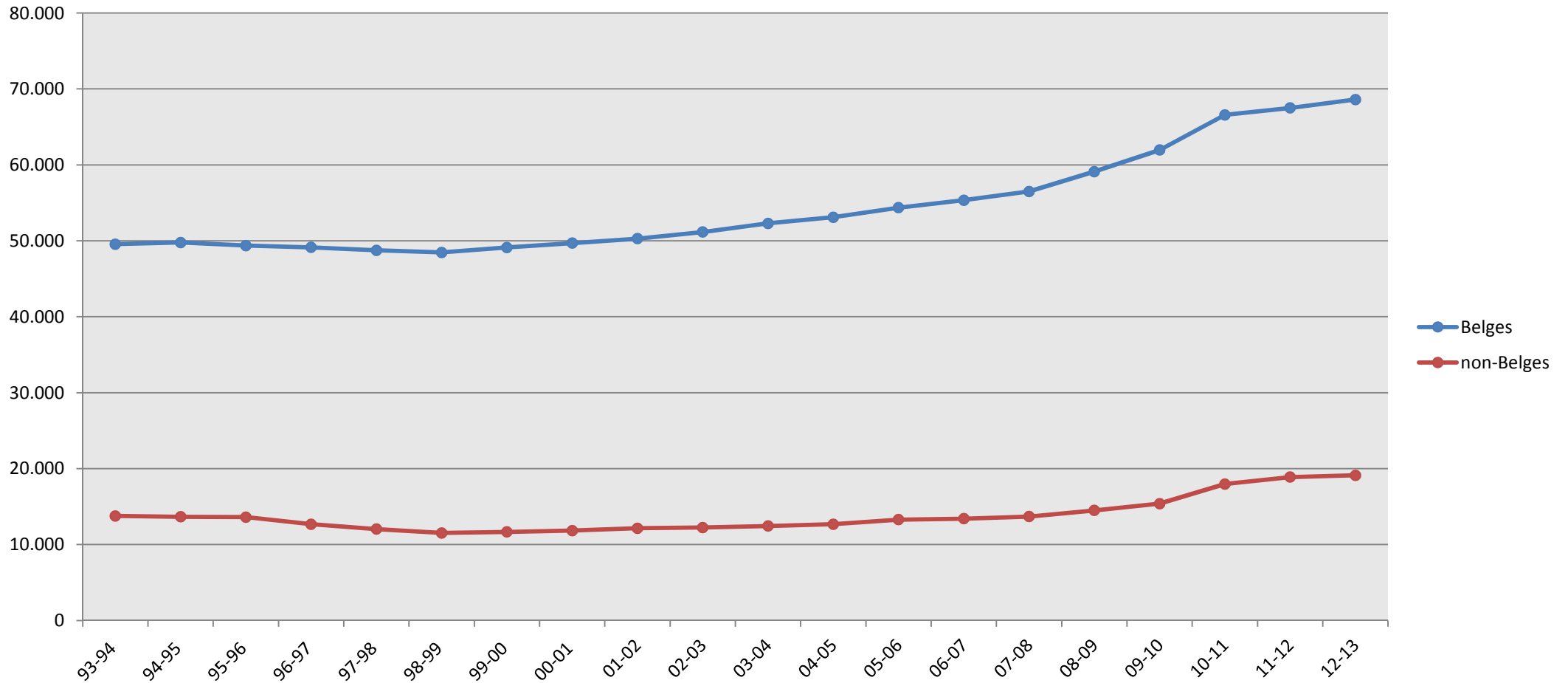
Graphique 2.1

Evolution du nombre total d'étudiants selon le sexe



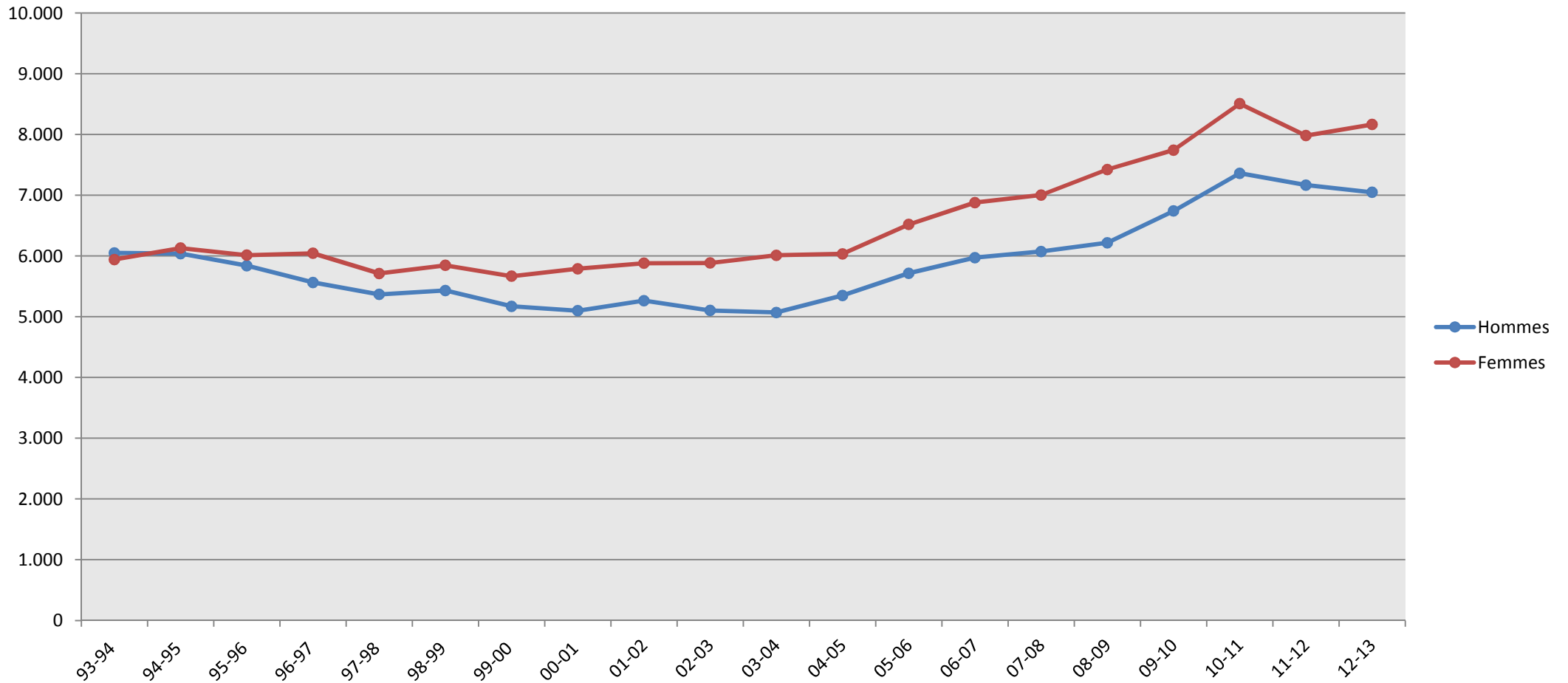
Graphique 2.2

Evolution du nombre total d'étudiants en distinguant les Belges et les non-Belges



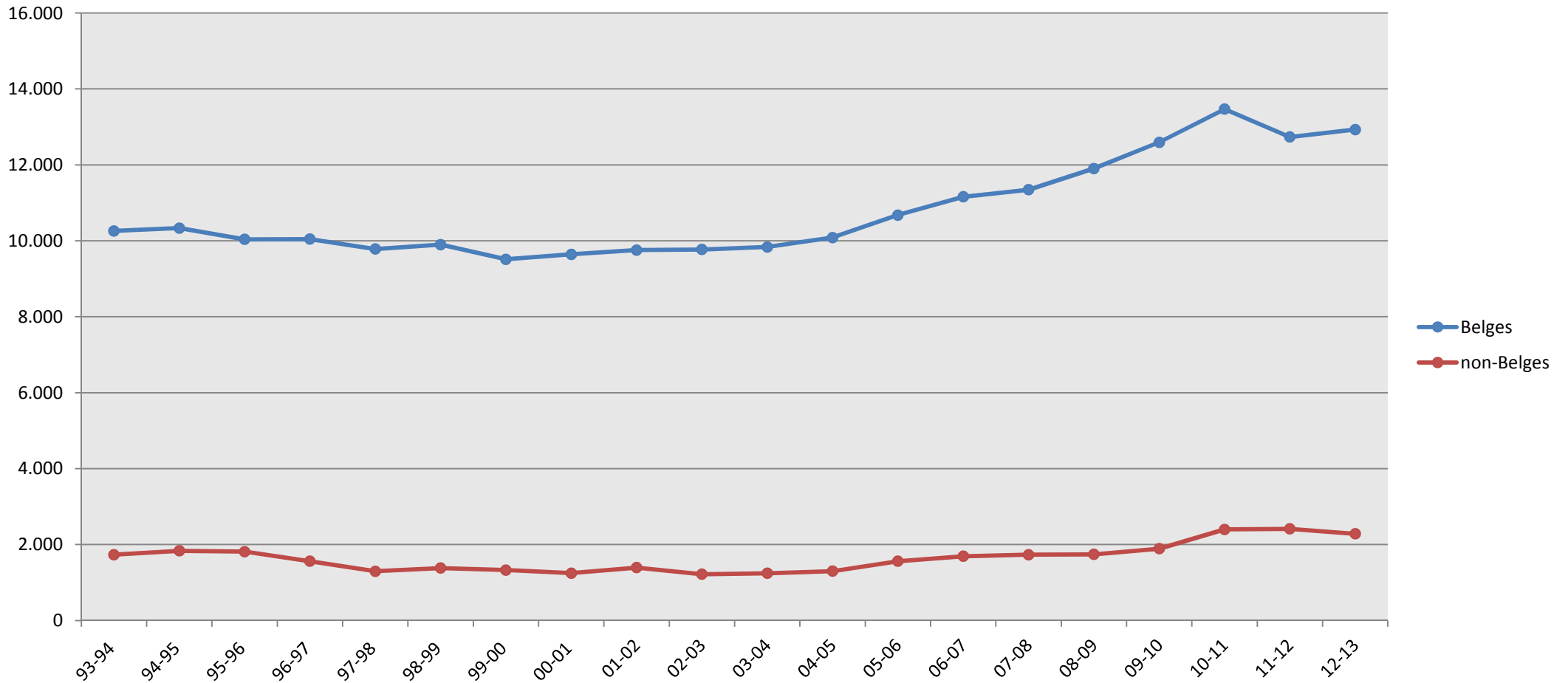
Graphique 3.1

Evolution du nombre total d'étudiants de première génération universitaire selon le sexe



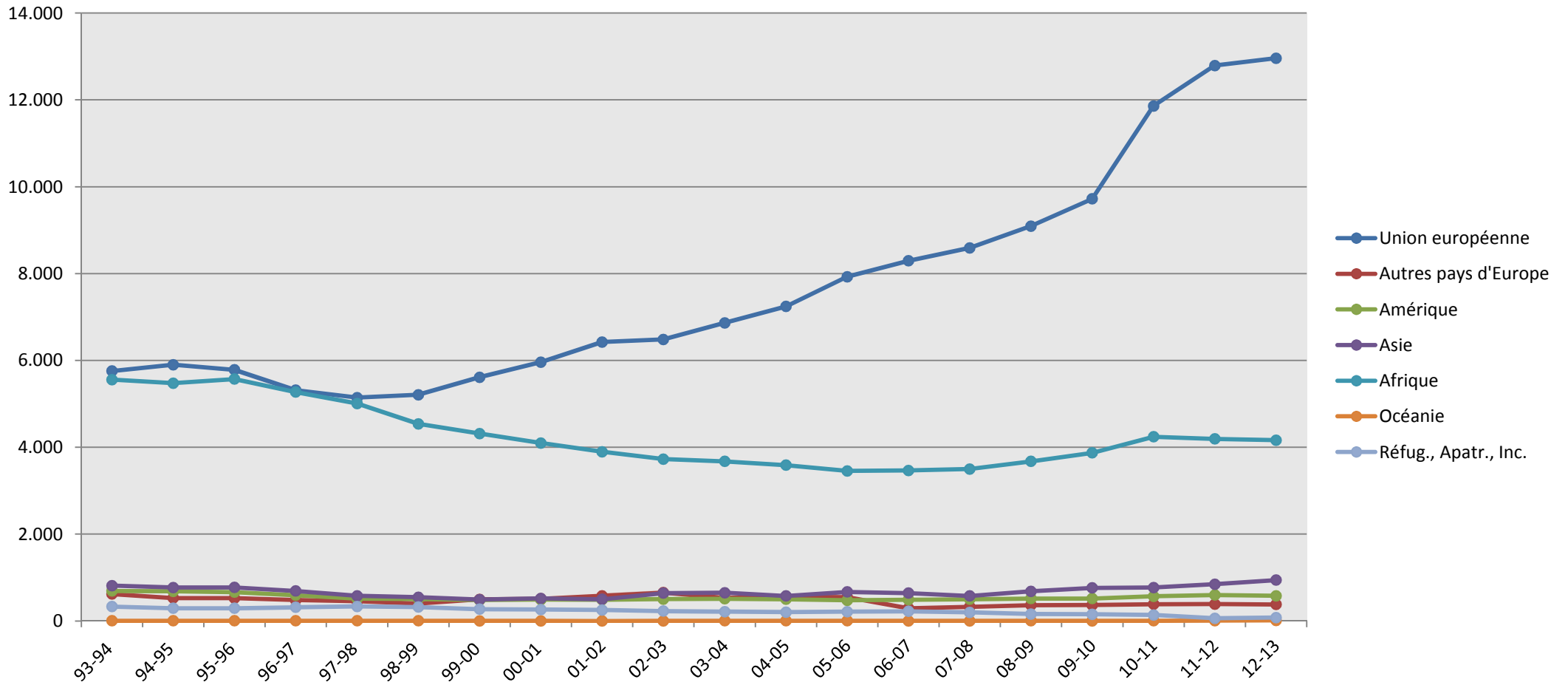
Graphique 3.2

Evolution du nombre total d'étudiants de première génération universitaire en distinguant les Belges et les non-Belges



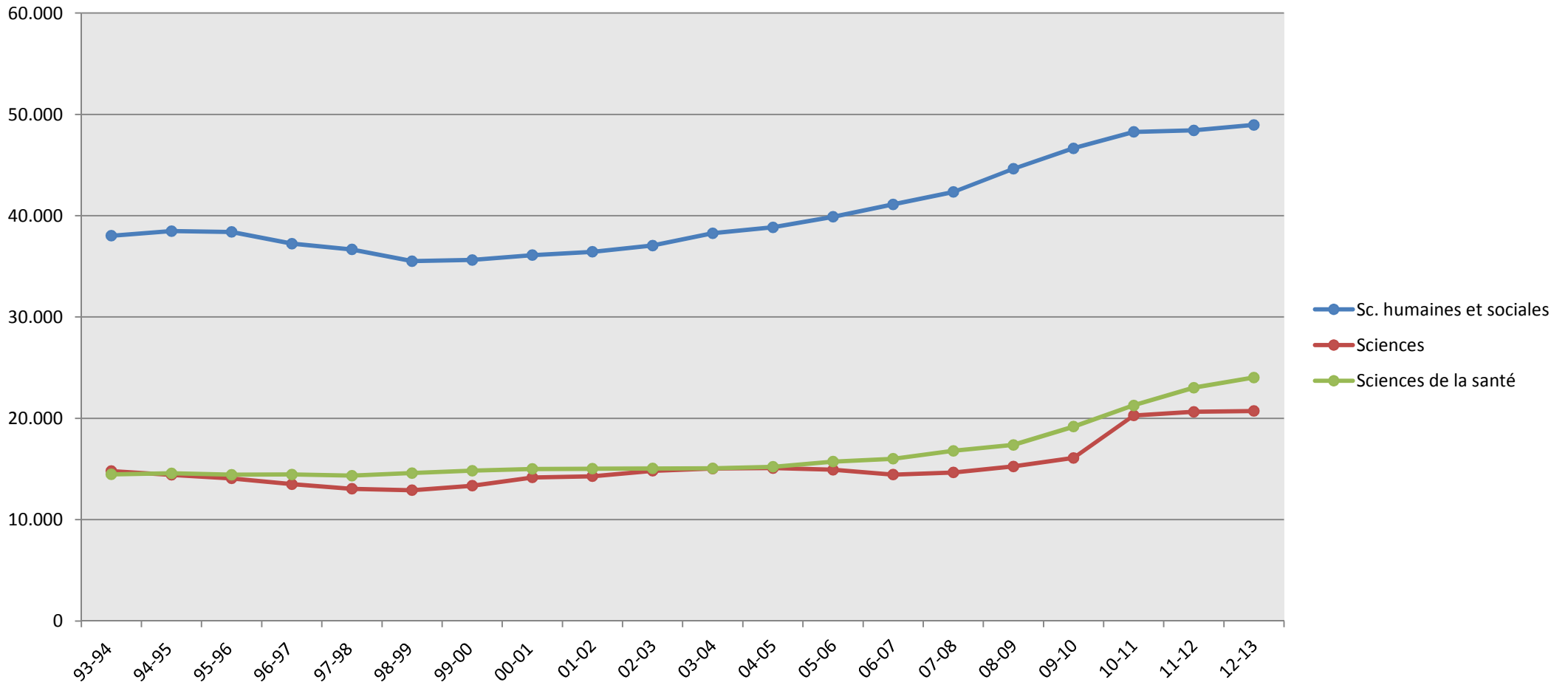
Graphique 4

Evolution du nombre total d'étudiants non-Belges par région du monde



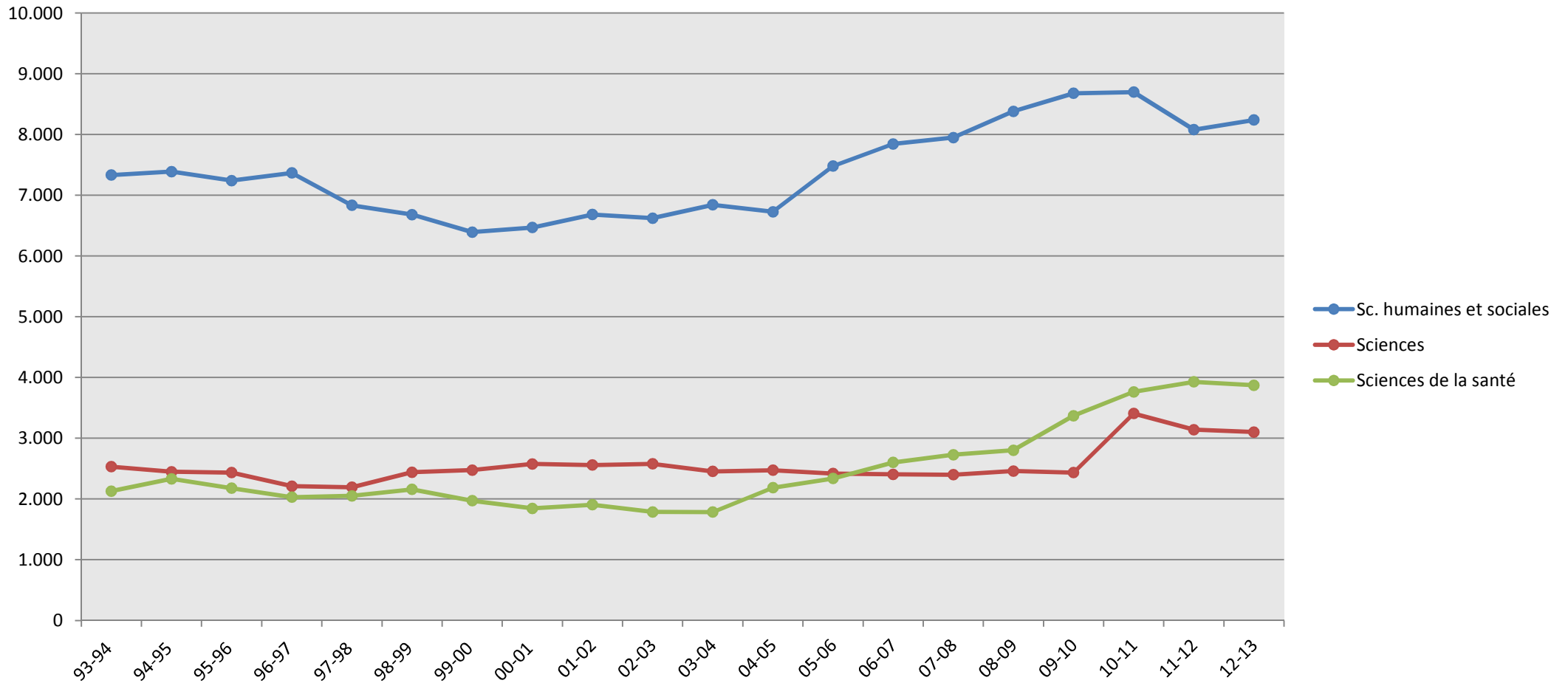
Graphique 5

Evolution du nombre total d'inscriptions par secteur d'études



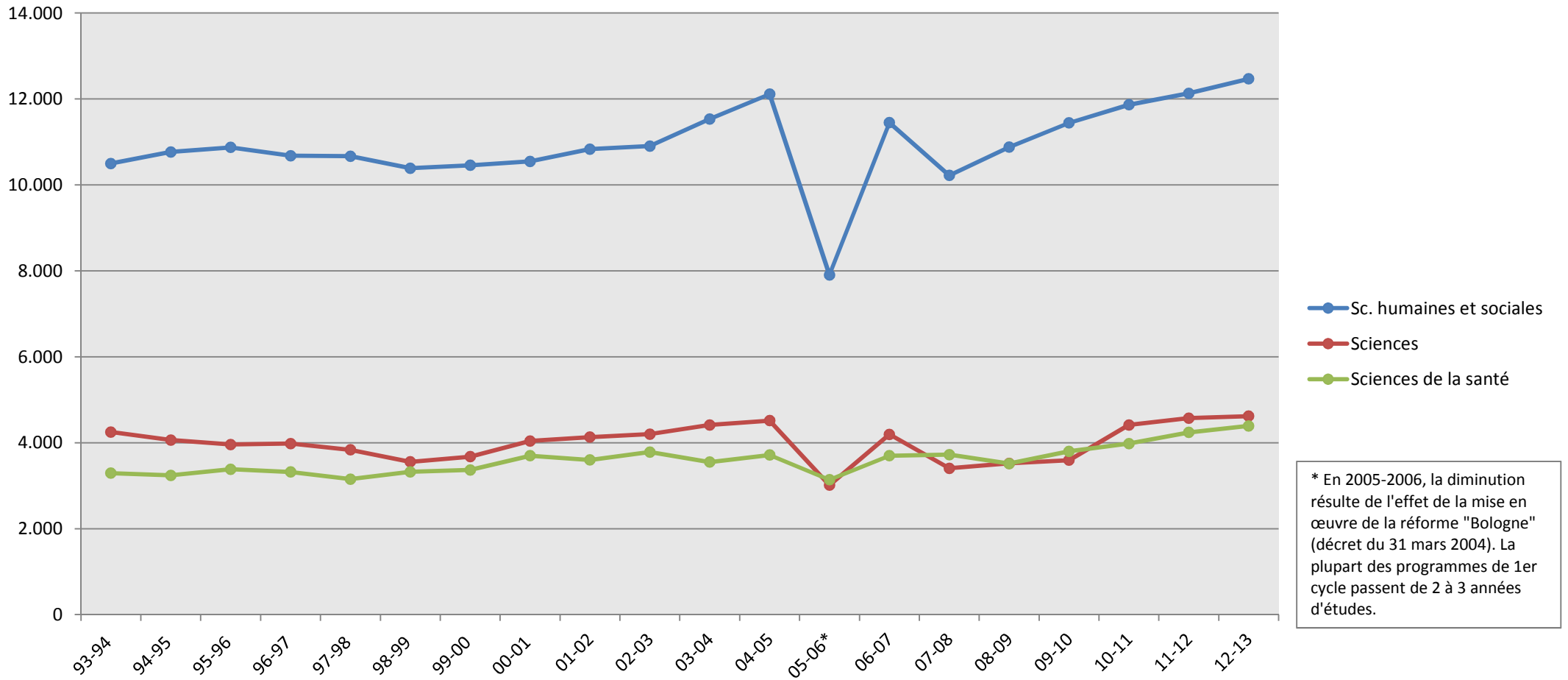
Graphique 6

Evolution du nombre total d'étudiants de première génération universitaire par secteur d'études



Graphique 7

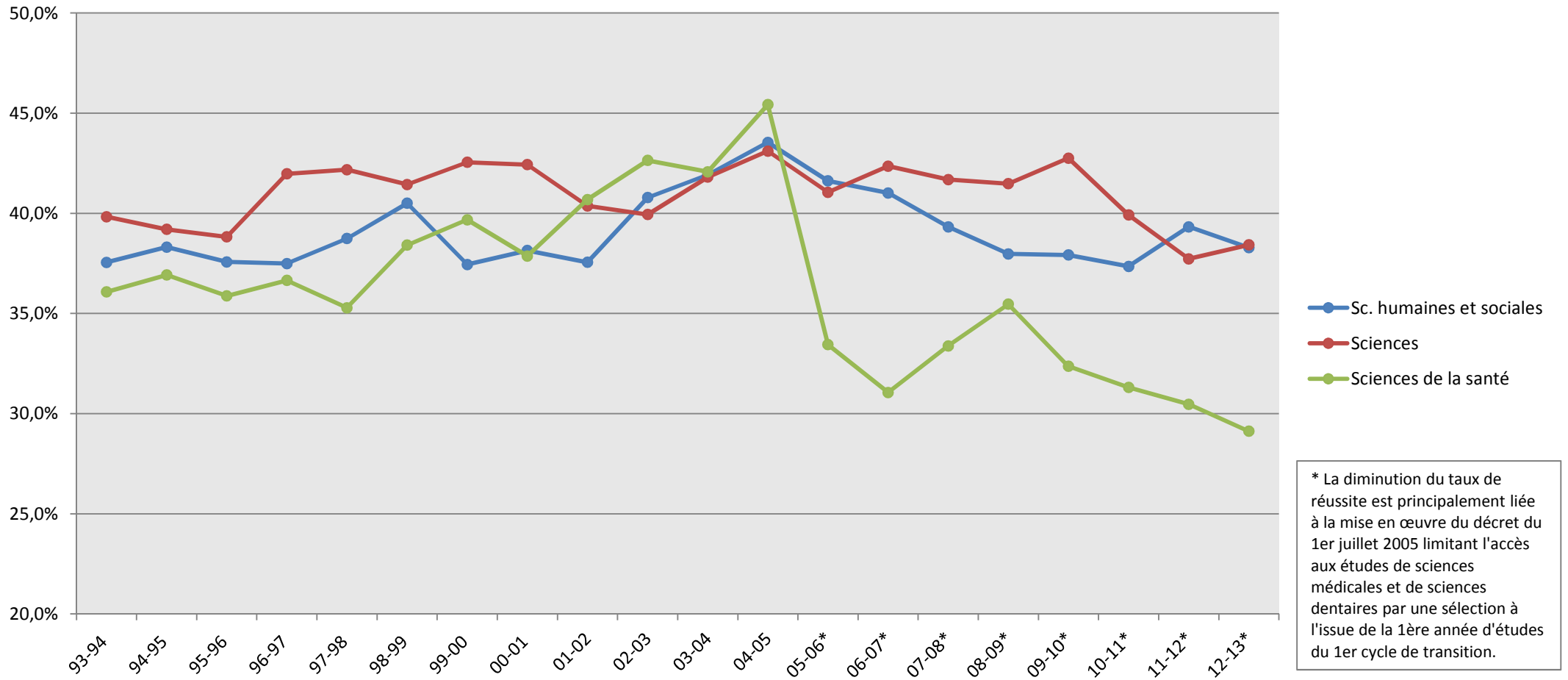
Evolution du nombre total de diplômes (grades académiques et CAPAES) par secteur d'études



* En 2005-2006, la diminution résulte de l'effet de la mise en œuvre de la réforme "Bologne" (décret du 31 mars 2004). La plupart des programmes de 1er cycle passent de 2 à 3 années d'études.

Graphique 8

Evolution du taux de réussite des étudiants de première génération universitaire par secteur d'études



Graphique 9

Evolution du personnel au cadre en ETP de 1993-1994 à 2012-2013

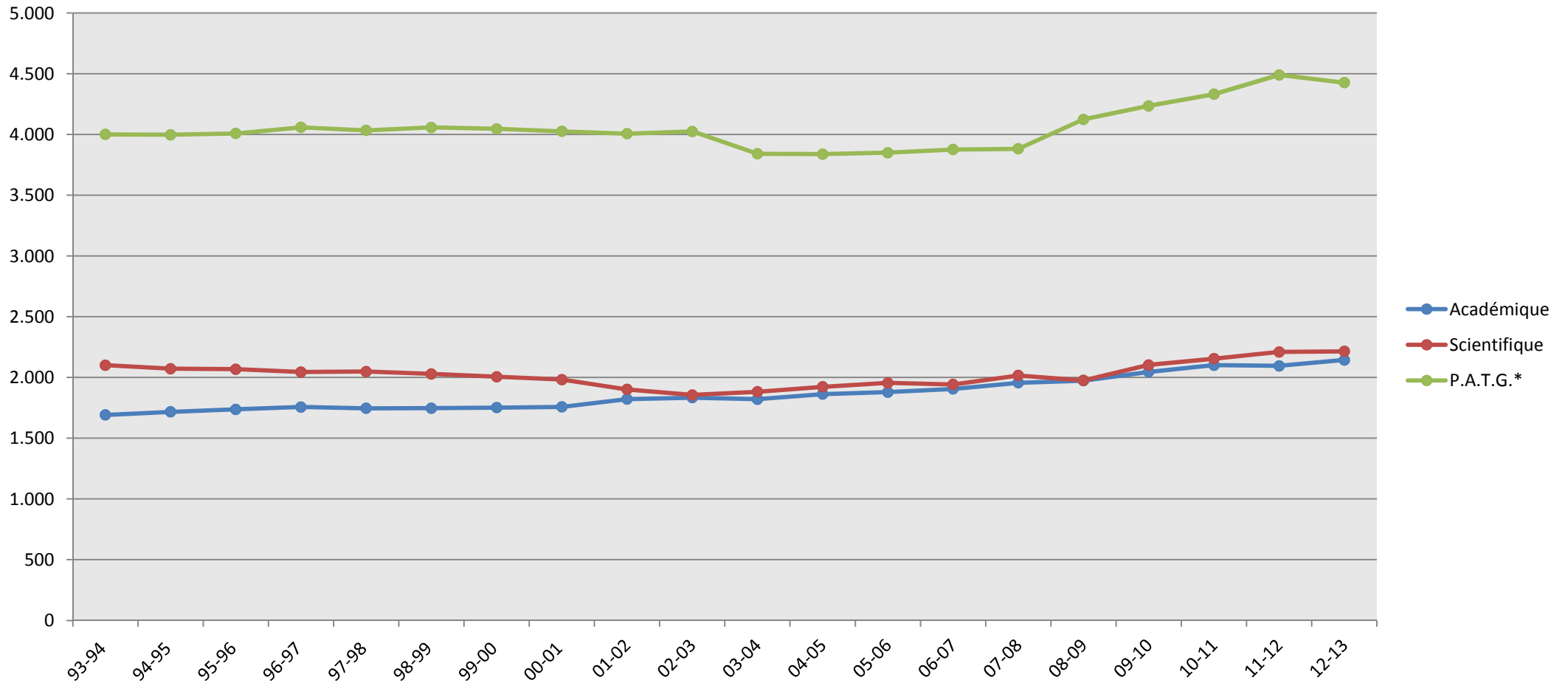


TABLEAU 1 Evolution du nombre total d'inscriptions, d'étudiants et d'étudiants de première génération universitaire

	93-94	94-95	95-96	96-97	97-98	98-99	99-00	00-01	01-02	02-03	03-04	04-05	05-06	06-07	07-08	08-09	09-10	10-11	11-12	12-13
Inscriptions	67.289	67.467	66.891	65.191	64.049	63.006	63.804	65.268	65.732	66.921	68.375	69.152	70.528	71.567	73.772	77.248	81.914	89.821	92.085	93.712
Etudiants	63.328	63.422	62.983	61.800	60.775	59.994	60.796	61.534	62.429	63.390	64.745	65.772	67.660	68.758	70.183	73.601	77.346	84.550	86.381	87.711
Etudiants de 1ère gén.	11.992	12.170	11.853	11.608	11.080	11.279	10.840	10.890	11.147	10.989	11.081	11.386	12.237	12.852	13.078	13.644	14.485	15.869	15.149	15.214

TABLEAU 2 Evolution du nombre total d'étudiants selon le sexe en distinguant les Belges et les non-Belges

		93-94	94-95	95-96	96-97	97-98	98-99	99-00	00-01	01-02	02-03	03-04	04-05	05-06	06-07	07-08	08-09	09-10	10-11	11-12	12-13
Hommes	Belges	25.587	25.372	24.876	24.405	23.907	23.543	23.813	23.868	24.058	24.224	24.548	24.654	25.195	25.482	26.002	26.926	28.105	30.472	30.864	31.254
	non-belges	8.336	8.147	8.133	7.548	7.140	6.720	6.671	6.724	6.657	6.626	6.547	6.604	6.906	6.777	6.699	6.869	7.326	8.673	9.123	9.099
	Total	33.923	33.519	33.009	31.953	31.047	30.263	30.484	30.592	30.715	30.850	31.095	31.258	32.101	32.259	32.701	33.795	35.431	39.145	39.987	40.353
Femmes	Belges	23.971	24.398	24.501	24.725	24.834	24.929	25.312	25.823	26.232	26.931	27.749	28.445	29.178	29.869	30.494	32.186	33.850	36.110	36.634	37.346
	non-Belges	5.434	5.505	5.473	5.122	4.894	4.802	5.000	5.119	5.482	5.609	5.901	6.069	6.381	6.630	6.988	7.620	8.065	9.295	9.760	10.012
	Total	29.405	29.903	29.974	29.847	29.728	29.731	30.312	30.942	31.714	32.540	33.650	34.514	35.559	36.499	37.482	39.806	41.915	45.405	46.394	47.358
TOTAL	Belges	49.558	49.770	49.377	49.130	48.741	48.472	49.125	49.691	50.290	51.155	52.297	53.099	54.373	55.351	56.496	59.112	61.955	66.582	67.498	68.600
	non-Belges	13.770	13.652	13.606	12.670	12.034	11.522	11.671	11.843	12.139	12.235	12.448	12.673	13.287	13.407	13.687	14.489	15.391	17.968	18.883	19.111
	Total	63.328	63.422	62.983	61.800	60.775	59.994	60.796	61.534	62.429	63.390	64.745	65.772	67.660	68.758	70.183	73.601	77.346	84.550	86.381	87.711

TABLEAU 3 Evolution du nombre total d'étudiants de première génération universitaire selon le sexe en distinguant les Belges et les non-Belges

		93-94	94-95	95-96	96-97	97-98	98-99	99-00	00-01	01-02	02-03	03-04	04-05	05-06	06-07	07-08	08-09	09-10	10-11	11-12	12-13
Hommes	Belges	5.123	5.076	4.911	4.807	4.732	4.761	4.545	4.535	4.628	4.547	4.486	4.715	5.007	5.153	5.297	5.484	5.850	6.266	5.994	6.046
	non-Belges	928	964	929	757	635	672	627	565	637	557	584	636	710	820	777	735	892	1.096	1.173	1.002
	Total	6.051	6.040	5.840	5.564	5.367	5.433	5.172	5.100	5.265	5.104	5.070	5.351	5.717	5.973	6.074	6.219	6.742	7.362	7.167	7.048
Femmes	Belges	5.136	5.259	5.128	5.239	5.053	5.137	4.969	5.108	5.127	5.224	5.351	5.372	5.669	6.007	6.049	6.420	6.744	7.204	6.742	6.885
	non-Belges	805	871	885	805	660	709	699	682	755	661	660	663	851	872	955	1.005	999	1.303	1.240	1.281
	Total	5.941	6.130	6.013	6.044	5.713	5.846	5.668	5.790	5.882	5.885	6.011	6.035	6.520	6.879	7.004	7.425	7.743	8.507	7.982	8.166
TOTAL	Belges	10.259	10.335	10.039	10.046	9.785	9.898	9.514	9.643	9.755	9.771	9.837	10.087	10.676	11.160	11.346	11.904	12.594	13.470	12.736	12.931
	non-Belges	1.733	1.835	1.814	1.562	1.295	1.381	1.326	1.247	1.392	1.218	1.244	1.299	1.561	1.692	1.732	1.740	1.891	2.399	2.413	2.283
	Total	11.992	12.170	11.853	11.608	11.080	11.279	10.840	10.890	11.147	10.989	11.081	11.386	12.237	12.852	13.078	13.644	14.485	15.869	15.149	15.214

TABEAU 4 Evolution du nombre total d'étudiants non-Belges par région du monde

	93-94	94-95	95-96	96-97	97-98	98-99	99-00	00-01	01-02	02-03	03-04	04-05	05-06	06-07	07-08	08-09	09-10	10-11	11-12	12-13
Union européenne	5.756	5.901	5.782	5.315	5.142	5.209	5.611	5.959	6.423	6.482	6.863	7.242	7.926	8.294	8.590	9.091	9.722	11.859	12.790	12.958
Autres pays d'Europe	619	527	523	480	453	400	496	512	579	653	532	556	545	292	325	363	365	386	388	379
Amérique	690	681	662	593	514	504	482	492	488	502	512	500	474	488	500	516	516	568	597	579
Asie	813	770	772	691	580	547	492	520	501	642	649	577	668	642	576	682	761	770	845	940
Afrique	5.558	5.476	5.571	5.272	5.006	4.538	4.316	4.096	3.896	3.726	3.674	3.589	3.455	3.466	3.497	3.674	3.872	4.242	4.194	4.163
Océanie	3	3	3	4	5	5	2	2		2	3	5	5	2	2	3	2	5	8	13
Réfug., Apatr., Inc.	331	294	293	315	334	319	272	262	252	228	215	204	214	223	197	160	153	138	61	79
TOTAL	13.770	13.652	13.606	12.670	12.034	11.522	11.671	11.843	12.139	12.235	12.448	12.673	13.287	13.407	13.687	14.489	15.391	17.968	18.883	19.111

TABEAU 5 Evolution du nombre total d'inscriptions par secteur d'études

	93-94	94-95	95-96	96-97	97-98	98-99	99-00	00-01	01-02	02-03	03-04	04-05	05-06	06-07	07-08	08-09	09-10	10-11	11-12	12-13
Sc. humaines et sociales	38.025	38.475	38.388	37.234	36.672	35.514	35.626	36.101	36.428	37.055	38.266	38.848	39.884	41.115	42.333	44.631	46.646	48.269	48.421	48.955
Sciences	14.792	14.416	14.072	13.501	13.042	12.898	13.346	14.158	14.276	14.814	15.044	15.085	14.919	14.448	14.652	15.248	16.088	20.280	20.642	20.727
Sciences de la santé	14.472	14.576	14.431	14.456	14.335	14.594	14.832	15.009	15.028	15.052	15.065	15.219	15.725	16.004	16.787	17.369	19.180	21.272	23.022	24.030
TOTAL	67.289	67.467	66.891	65.191	64.049	63.006	63.804	65.268	65.732	66.921	68.375	69.152	70.528	71.567	73.772	77.248	81.914	89.821	92.085	93.712

TABEAU 6 Evolution du nombre total d'étudiants de première génération universitaire par secteur d'études

	93-94	94-95	95-96	96-97	97-98	98-99	99-00	00-01	01-02	02-03	03-04	04-05	05-06	06-07	07-08	08-09	09-10	10-11	11-12	12-13
Sc. humaines et sociales	7.332	7.389	7.242	7.367	6.835	6.681	6.394	6.468	6.683	6.623	6.842	6.727	7.480	7.844	7.950	8.382	8.679	8.699	8.079	8.239
Sciences	2.531	2.449	2.434	2.211	2.193	2.440	2.475	2.576	2.559	2.579	2.454	2.473	2.419	2.406	2.399	2.459	2.435	3.407	3.141	3.102
Sciences de la santé	2.129	2.332	2.177	2.030	2.052	2.158	1.971	1.846	1.905	1.787	1.785	2.186	2.338	2.602	2.729	2.803	3.371	3.763	3.929	3.873
TOTAL	11.992	12.170	11.853	11.608	11.080	11.279	10.840	10.890	11.147	10.989	11.081	11.386	12.237	12.852	13.078	13.644	14.485	15.869	15.149	15.214

TABLEAU 7 Evolution du nombre total de diplômes (grades académiques et CAPAES) par secteur d'études

	93-94	94-95	95-96	96-97	97-98	98-99	99-00	00-01	01-02	02-03	03-04	04-05	05-06*	06-07	07-08	08-09	09-10	10-11	11-12	12-13
Sc. humaines et sociales	10.496	10.766	10.874	10.678	10.667	10.388	10.457	10.547	10.831	10.902	11.532	12.111	7.904	11.449	10.220	10.878	11.444	11.864	12.131	12.468
Sciences	4.249	4.063	3.960	3.980	3.835	3.557	3.676	4.042	4.131	4.199	4.413	4.515	3.014	4.194	3.405	3.520	3.593	4.413	4.573	4.618
Sciences de la santé	3.292	3.241	3.384	3.321	3.154	3.322	3.368	3.698	3.599	3.784	3.551	3.715	3.138	3.699	3.723	3.516	3.799	3.980	4.240	4.392
TOTAL	18.037	18.070	18.218	17.979	17.656	17.267	17.501	18.287	18.561	18.885	19.496	20.341	14.056	19.342	17.348	17.914	18.836	20.257	20.944	21.478

* En 2005-2006, la diminution résulte de l'effet de la mise en œuvre de la réforme "Bologne" (décret du 31 mars 2004). La plupart des programmes de 1er cycle passent de 2 à 3 années d'études.

TABLEAU 8 Evolution du taux de réussite des étudiants de première génération universitaire par secteur d'études

	93-94	94-95	95-96	96-97	97-98	98-99	99-00	00-01	01-02	02-03	03-04	04-05	05-06*	06-07*	07-08*	08-09*	09-10*	10-11*	11-12*	12-13*
Sc. humaines et sociales	37,5%	38,3%	37,6%	37,5%	38,7%	40,5%	37,4%	38,1%	37,6%	40,8%	41,9%	43,5%	41,6%	41,0%	39,3%	38,0%	37,9%	37,3%	39,3%	38,3%
Sciences	39,8%	39,2%	38,8%	42,0%	42,2%	41,4%	42,5%	42,4%	40,4%	39,9%	41,8%	43,1%	41,1%	42,4%	41,7%	41,5%	42,8%	39,9%	37,7%	38,4%
Sciences de la santé	36,1%	36,9%	35,9%	36,7%	35,3%	38,4%	39,7%	37,9%	40,7%	42,6%	42,1%	45,4%	33,4%	31,1%	33,4%	35,5%	32,4%	31,3%	30,5%	29,1%
TOTAL	37,8%	38,2%	37,5%	38,2%	38,8%	40,3%	39,0%	39,1%	38,7%	40,9%	41,9%	43,8%	39,9%	39,2%	38,5%	38,1%	37,4%	36,5%	36,7%	36,0%

* La diminution du taux de réussite est principalement liée à la mise en œuvre du décret du 1er juillet 2005 limitant l'accès aux études de sciences médicales et de sciences dentaires par une sélection à l'issue de la 1ère année d'études du 1er cycle de transition.

TABLEAU 9

Evolution du personnel au cadre en ETP de 1993-1994 à 2012-2013 (situation au 1er février de l'année académique visée)**Académique**

	93-94	94-95	95-96	96-97	97-98	98-99	99-00	00-01	01-02	02-03	03-04	04-05	05-06	06-07	07-08	08-09	09-10	10-11	11-12	12-13
ULg	378	388	400	407	417	406	392	392	404	405	411	428	437	465	486	498	505	530	532	546
UCL	622	630	641	653	642	656	654	659	644	632	616	621	608	599	607	609	607	603	627	660
ULB	406	414	413	413	406	397	419	416	475	490	493	503	508	511	518	512	554	559	562	565
UMONS	116	115	114	113	114	118	117	112	119	120	114	118	116	113	122	130	153	178	148	145
UNamur	135	135	134	136	132	133	134	136	136	141	142	147	155	157	160	162	164	165	161	162
USL-B	35	35	36	35	35	37	36	43	44	46	45	46	56	61	63	63	63	66	66	66
TOTAL	1.692	1.717	1.738	1.757	1.746	1.747	1.752	1.758	1.822	1.834	1.821	1.863	1.880	1.906	1.956	1.974	2.046	2.101	2.096	2.144

Scientifique

	93-94	94-95	95-96	96-97	97-98	98-99	99-00	00-01	01-02	02-03	03-04	04-05	05-06	06-07	07-08	08-09	09-10	10-11	11-12	12-13
ULg	675	683	682	692	710	687	689	684	667	651	666	697	730	701	718	656	716	777	798	766
UCL	507	500	494	483	484	481	479	481	476	466	474	473	466	458	464	470	468	479	488	520
ULB	534	520	526	522	499	508	491	488	433	418	416	410	415	427	431	444	483	477	461	466
UMONS	169	162	166	161	165	162	161	156	150	138	136	144	137	143	187	194	219	201	242	240
UNamur	183	176	170	159	162	162	158	151	153	159	166	173	177	184	185	181	179	182	178	181
USL-B	33	31	30	28	29	29	28	23	23	24	25	26	30	30	32	31	38	39	43	42
TOTAL	2.101	2.072	2.068	2.045	2.049	2.029	2.006	1.983	1.902	1.856	1.883	1.923	1.955	1.943	2.017	1.976	2.103	2.155	2.210	2.215

P.A.T.G.*

	93-94	94-95	95-96	96-97	97-98	98-99	99-00	00-01	01-02	02-03	03-04	04-05	05-06	06-07	07-08	08-09	09-10	10-11	11-12	12-13
ULg	1.084	1.083	1.083	1.091	1.079	1.079	1.068	1.055	1.073	1.100	943	940	956	996	1.000	1.026	1.060	1.098	1.139	1.111
UCL	1.201	1.201	1.208	1.215	1.221	1.240	1.257	1.261	1.233	1.242	1.230	1.233	1.226	1.232	1.222	1.245	1.245	1.251	1.321	1.300
ULB	1.051	1.058	1.068	1.103	1.083	1.090	1.077	1.071	1.075	1.081	1.086	1.073	1.086	1.074	1.094	1.119	1.147	1.164	1.178	1.169
UMONS	332	324	326	323	326	320	323	313	302	277	254	258	250	242	226	389	438	466	487	470
UNamur	288	288	280	284	282	288	281	284	280	281	285	288	285	282	288	292	287	298	304	316
USL-B	45	44	44	43	43	41	41	42	44	44	43	46	47	50	52	53	58	55	61	61
TOTAL	4.001	3.998	4.009	4.059	4.034	4.058	4.047	4.026	4.007	4.025	3.841	3.838	3.850	3.876	3.882	4.124	4.235	4.332	4.490	4.427

* Personnel administratif, technique et de gestion.